



# THE SAFETY MAGAZINE

## L A T I N O A M É R I C A

Edición SLAR trimestral 08 / octubre 2017



**NUEVOS PRODUCTOS**

**CASO DE ÉXITO**

**EVENTOS LATINOAMÉRICA**

**¿SABÍAS QUÉ?**



SIGUIENTE

Porque cada vida tiene un **propósito...**

# ¡SOMOS LÍDERES ESPECIALISTAS en ESPACIOS CONFINADOS!

MSA hace el recuento del por qué...

01 PROMOCIONES



02 PRESENCIA EN EXPOS



05 SEMINARIOS  
GRATUITOS



03 PRESIDENCIA  
EN EL SUBCOMITÉ DE ESPACIOS  
CONFINADOS NMX



04 BOLETINES TÉCNICOS



¿Necesitas apoyo para actualizarte?

Contáctanos para agendar una visita con nuestros Gerentes Especialistas.

**MSA**  
The Safety Company

# ÍNDICE

---

Safety Moment	2
Caso de éxito	3
Lanzamientos e Innovación	5
Soluciones Integrales	13
Eventos	16
Apoyo a la Comunidad	22
¿Sabías qué?	24



# CONTROLA EL ESTRÉS

## ALIMÉNTATE SANAMENTE EN EL TRABAJO

Una dieta sana y equilibrada no sólo deben ingerirla quienes buscan bajar un par de kilos. Adoptar buenos hábitos alimenticios ayuda a mantener un peso ideal, evita enfermedades y permite rendir de mejor forma en el trabajo.

¿Corriendo todo el día?, ¿sin tiempo para prepararte comida saludable en el trabajo?, ¿sientes ansiedad y comes alimentos de baja calidad nutricional, con altos niveles de grasa y muchas calorías? Definitivamente, alimentarse bien en la jornada laboral es un gran desafío, pero es un esfuerzo que debe hacerse porque reporta beneficios para la salud y el bienestar.

El tipo de dieta que debe llevar una persona estará determinada por la actividad que realiza diariamente. Si tu labor requiere de mucho esfuerzo físico, la ingesta

de calorías deberá ser mayor y proporcional al gasto de ellas. En cambio, quienes trabajan en labores administrativas o pasan muchas horas sentados, deben consumir un máximo de dos mil calorías diarias, eligiendo alimentos que contengan fibra y estimulen la actividad cerebral.

Si hay momentos del día en los que te sientes cansado, somnoliento o desconcentrado; el organismo puede estar dando la señal de alerta de que se está llevando una dieta inadecuada. Los malos hábitos más recurrentes entre los trabajadores son comenzar el día sin desayuno y basar su dieta diaria en alimentos ricos en grasa, sodio y azúcar. Lo que con el tiempo puede provocar sobrepeso, enfermedades como la diabetes o hipertensión y una disminución de la capacidad de rendimiento.

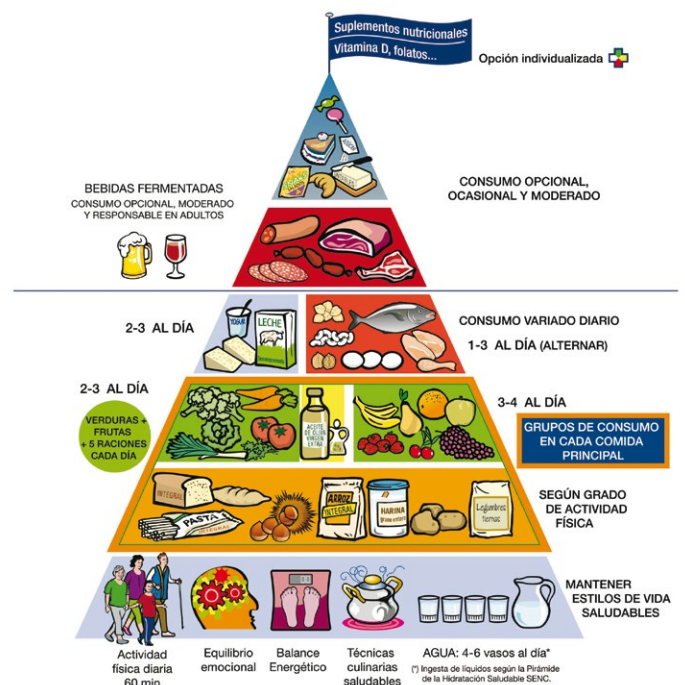


### Decisiones saludables que hacen la diferencia

Pequeñas modificaciones en las rutinas pueden ayudar a llevar una alimentación más sana. La clave está en adoptar hábitos saludables paulatinamente, sin ser radicales:

- A media mañana o media tarde, prefiere snacks saludables como galletas de avena, barras de cereal o fruta.
- Si puedes, lleva almuerzo desde tu casa. Así ahorrarás dinero y evitarás tentarte con la comida rápida.
- Prefiere siempre las carnes blancas por sobre las rojas y acompáñalas con muchas ensaladas y una porción pequeña de carbohidratos (de preferencia integrales).
- Si no tienes tiempo de comer un buen plato de comida, escoge un sándwich que contenga vegetales con huevo, atún o quesoillo.
- Integra alguna actividad física a tu vida diaria y practícala tres veces a la semana. Además, aprovecha de ejercitarte subiendo escaleras y evitando el ascensor, o prefiriendo una caminata en vez del auto para realizar trámites.

### La nueva pirámide de la alimentación saludable




# CASO DE ÉXITO

## NUESTRO ALTAIR 4XR GANA COMO EL "BEST IN SHOW" EN LA NATIONAL SAFETY COUNCIL CONGRESS AND EXPO

NUEVO DETECTOR MULTIGAS

# ALTAIR<sup>®</sup> 4XR

EN TIEMPO REAL,  
ROBUSTO,  
CONFIABLE

Con tecnología Bluetooth 



MSA se complace en anunciar que su ALTAIR<sup>®</sup> 4XR ganó el premio Best in Show en el Congreso y la Expo 2017 del National Safety Council en Indianapolis, Indiana. ¡Felicitaciones! Sólo dos otras organizaciones recibieron los premios Best in Show, de los más de 125 productos nuevos e innovadores presentados este año.

Sólo un poco de fondo: nuestro ALTAIR 4XR proporciona notificación de eventos en tiempo real mediante la conectividad Bluetooth. El monitor de cuatro gases, robusto y fiable, completo con la tecnología MSA XCell<sup>®</sup> Sensors, está entre los más rápidos del mundo, y cuando está emparejado con ALTAIR Connect App, puede notificar alarmas de texto a los supervisores, miembros del equipo u otros usuarios.

Para ver los subcampeones y la lista completa de productos nominados, visite el sitio web de NSC.



# CRÓNICA DEL SISMO QUE DESPERTÓ LA CONSCIENCIA EN MÉXICO



El pasado 19 de septiembre de 2017, varias ciudades de México sufrieron un terremoto de 7.1 en la escala de Richter que sacudió el centro y sur del país y que cobró la vida de centenares de personas y el derrumbe de edificios y hogares. Además de la Capital del país, los estados de Morelos, Puebla, Oaxaca, Chiapas y Guerrero fueron también afectados.

Al igual que en el sismo que se vivió en 1985; la sociedad civil, junto con cuerpos de rescate de Protección Civil, el Ejército, la Marina, diferentes cuerpos de Bomberos, el Escuadrón de Rescate y Urgencias Médicas y la policía salieron a las calles a ayudar en las labores de rescate y logística que sucedieron al derrumbe de al menos 49 edificios principalmente en las delegaciones Cuauhtémoc, Benito Juárez y Coyoacán en la ciudad de México.

MSA ha demostrado una vez más ser una empresa humana, que se preocupa por la sociedad y que tiene un profundo y verdadero compromiso de que todos los días las personas lleguen sanas y salvas a sus hogares. Así que un equipo de asociados fueron personalmente a capacitar y entregar Equipo de Protección Personal para equipar a Brigadistas voluntarios en Ciudad Universitaria y a voluntarios de Jojutla, Morelos el día 20 de septiembre. La donación constó de alrededor de 1,000 cascos, 25,000 respiradores, 8,500 lentes y un trípode para rescate en Espacios Confinados; siendo todos estos equipos críticos para labores de rescate. Todo con el objetivo de lograr salvar el mayor número de vidas posibles y que nuestros voluntarios mexicanos se mantuvieran protegidos en el proceso de búsqueda y rescate.

Agradecemos la confianza depositada en MSA de otras compañías como ANSELL, quienes aportaron Guantes multi propósitos y protección al corte para las actividades de remoción de escombros, mangas de protección al corte y abrasión, overoles como barrera de protección a polvo y otras partículas y guantes médicos clase II.

También gracias a nuestro socio comercial PROSEGIND quien nos hizo llegar 950 fajas lumbares.

Adicional, los asociados organizaron una colecta de víveres y equipo de curación que por medio de un grupo de estudiantes de la Universidad Autónoma del Estado de Puebla, fue entregada personalmente en los pueblos afectados de ese estado y Morelos.

De corazón gracias a todas las personas que hicieron posible la ayuda, MSA México es un equipo humano y solidario que en lo personal no deja de sorprenderme todos los días.

4



# LANZAMIENTOS

## NUEVA GENERACIÓN DE RETRÁCTILES (SRL) V-TEC 6 METROS DE CABLE

### MSA V-TEC™ SRL

PRÓXIMAMENTE

De fácil inspección y con retracción controlada de la línea de vida, el V-TEC ofrece todos los beneficios que se necesitan para la protección del trabajador.



#### CARACTERÍSTICAS:

- Reparación completa en sitio
- Tecnología de absorción radial
- Absorbedor de energía sellado
- Tecnología de amortiguación de retracción
- Controla la velocidad del cable
- Carcasa transparente para facilitar inspección
- Componentes internos en acero inoxidable




NUEVO DETECTOR MULTIGAS ALTAIR 4XR  
CON TECNOLOGÍA BLUETOOTH®

# NUEVO DETECTOR MULTIGAS ALTAIR® 4XR



EN TIEMPO **REAL**, ROBUSTO, **CONFIABLE**

Con tecnología Bluetooth 

Descarga la APP ALTAIR CONNECT





## EQUIPO DE RESPIRACIÓN AUTÓNOMA G1 iTIC APROBADO NFPA Y DISPONIBLE PARA LA VENTA

MSA presenta el nuevo Equipo de Respiración Autónoma G1 con Cámara de Imagen Térmica. El Nuevo MSA G1 con Cámara de Imagen Térmica proporciona a todos los bomberos la capacidad de ver en ambientes oscuros y con humo, ayudando en la velocidad y eficacia en operaciones de rescate. La visión de la cámara se proporciona a través del módulo de control eliminando la necesidad de transportar una pieza adicional y tener que utilizar baterías adicionales para su operación, **el G1 solamente tiene un centro de alimentación electrónica.**

# G1

## EQUIPO DE RESPIRACIÓN AUTÓNOMA G1 CON CÁMARA DE IMAGEN TÉRMICA

- Opción de seleccionar 5 paletts de colores diferentes para mejorar la visibilidad
- No requiere baterías adicionales
- No genera mayor peso sobre la máscara
- Ayuda con la localización del incendio
- 5 años de garantía, extendible hasta 15 años



# CUANDO TÚ VAS, MSA VA CONTIGO

## CARETAS PARA SOLDAR Y ADAPTADORES

### PRESENTAMOS... EL NUEVO SISTEMA PARA SOLDAR MSA/MILLER

Las máscaras, lentes y adaptadores Miller se integran perfectamente con los cascos de MSA y han sido probados y aprobados para trabajar juntos como un sistema de soldadura. Juntos tenemos lo que se necesitas para mantenerte a salvo.

NADIE CONOCE DE CASCOS  
COMO MSA.

NADIE CONOCE DE SOLDADURA  
COMO MILLER.

*Juntos tenemos lo que se necesitas para mantenerte a salvo.*

Las máscaras, lentes y adaptadores Miller se integran perfectamente con los cascos de MSA y han sido probados y aprobados para trabajar juntos como un sistema de soldadura.

SABEMOS LO QUE ESTÁ EN JUEGO.



# LOGO EXPRESS 2.0 - MÉXICO - PERSONALÍZALO Y HAZLO TUYO

MSA líder en calidad, ofrece el servicio de personalización de cascos Logo Express 2.0, dedicado a colocar el logo de su empresa en sus cascos MSA con un servicio rápido y personalizado.

Hoy en día su casco no sólo protege su cabeza, sino que representa a su compañía, sus logros e imagen corporativa.

¡AHORA MÁS CASCOS  
SE SUMAN A ESTE  
PROGRAMA!



	25	30
<b>Pedido mínimo</b>	V-GARD ALA COMPLETA V-GARD® GREEN CACHUCHA V-GARD® GREEN ALA COMPLETA V-GARD® 500, CACHUCHA VENTILADO	V-GARD® 500, CACHUCHA NO VENTILADO V-GARD® 500, ALA COMPLETA VENTILADO V-GARD® 500, ALA COMPLETA NO VENTILADO THERMALGARD®
		V-GARD CACHUCHA

## CASCO V-GARD® SERIE 900

### EL MEJOR CASCO DEL MUNDO CON SISTEMA INTEGRAL

Cuentan con visor y/o goggle integrado retráctil, además es resistente a altas temperaturas. Tienen un sistema integral para protección contra ráfaga por arco eléctrico. V-Gard tiene la solución ideal para trabajos en Espacios Confinados.

## Serie de cascos V-Gard®900 360° DE PROTECCIÓN



10

## DETECTORES DE GAS

### NUEVA TECNOLOGÍA AVANZADA DE DETECCIÓN - CON BLUETOOTH®, ULTIMA X5000

Nuevos sensores XCell con un tiempo de garantía de 3 años y una vida estimada de 5 años.

Permanezca conectado, verificando el estado y las alertas a distancias hasta de 22 metros. Modifique configuración y niveles de alarma, reduzca el tiempo de configuración en al menos un 50%. Nuevos sensores con un tiempo estimado de vida de 5 años, con una garantía de 3 años y cuenta con las de 12 patentes.

## ULTIMA® X5000

BIENVENIDOS  
AL FUTURO  
DE LA DETECCIÓN  
DE GAS.

POWERED BY  
**XCell**  
SENSORS

WITH  
**TruCal**  
PLATFORM

Safe Swap®



### SENSORES DE TECNOLOGÍA AVANZADA, ULTIMA S5000

Tecnología patentada de sensores XCell con TruCal con ciclos de calibración extendidos hasta por 18 meses, monitoreando activamente la integridad del sensor y compensando cualquier corrimiento por factores ambientales. Operación sin preocupaciones; verificaciones automáticas cuatro veces al día. Garantía de tres años y expectativa de vida útil de cinco años para sensores XCell. **SafeSwap**, permite efectuar reemplazos seguros y rápidos de sensores XCell sin tener que apagar el detector.

POWERED BY  
**XCell**  
SENSORS

WITH  
**TruCal**  
PLATFORM

## Aplicaciones

- Estaciones de compresión
- GNL procesamiento y almacenamiento
- Plataformas de perforación y producción
- Pozos
- Puntos de carga de combustible
- Refinerías

Safe Swap®



## SENSCIENT ELDS™

### DETECCIÓN DE GAS POR ESPECTROSCOPIA DE DIODO LÁSER MEJORADA

Senscient es líder en tecnología láser de detección de gases camino abierto para combustibles y tóxicos. Su avanzada tecnología de detección le permitirá eliminar las falsas alarmas, tener inmunidad absoluta a las condiciones climáticas más hostiles y al mismo tiempo tener una reducción significativa en sus costos de mantenimiento.



# SENSCIENT ELDS™

## LOS PROBLEMAS DE DETECCIÓN DE GASES TÓXICOS MÁS COMPLICADOS



Costosos Reemplazos de Sensores



Ciclos de Mantenimiento Frecuentes



Gases Interferentes

## ...SOLUCIONADOS.



Sin partes consumibles. Nada que reemplazar. Fuentes láser con duración mayor a 15 años.



SimuGas™ Verificación integral completa que elimina la necesidad de hacer verificaciones con gas.



Senscient ELDS™ es inmune a interferentes que afectan los sensores electroquímicos, gracias a la detección específica del gas objetivo por Harmonic Fingerprint.

# SOLUCIONES INTEGRALES

## DETECCIÓN PERMANENTE DE GAS Y LLAMA

### ESTACIONES DE COMPRESIÓN GLP

El GLP (Gas Licuado de Petróleo) es un producto secundario de la extracción del gas natural y del petróleo. También se puede obtener en varias etapas de la refinación como son: destilación atmosférica, reformado, craqueo entre otras. Está compuesto típicamente por propano y butano con trazas de otros compuestos como etano y pentano en menor cantidad y tiene como características que es incoloro e inodoro y de una densidad aproximada de aproximadamente 2 kg/m<sup>3</sup>. Bajo condiciones ambientales normales, el GLP se encuentra en estado gaseoso, pero cuando es sometido a incrementos de presión o procesos de enfriamiento su estado cambia a líquido.

En una estación de compresión típicamente se ejecutan tres procesos: almacenamiento temporal (opcional), compresión para asegurar que el gas fluya a lo largo del gasoducto y enfriamiento. Ambos procesos someten los equipos de compresión a una máxima exigencia. La vibración y la temperatura de la maquinaria cercana pueden llegar a producir grietas en sellos y juntas o fugas en los equipos. El ácido sulfhídrico, líquidos corrosivos o las partículas indeseables en el gas pueden llegar a corroer las tuberías y degradar sus componentes. Ante un tiempo prolongado de exposición a estos elementos se puede tener una falla en estos componentes y posiblemente, desencadenar una fuga del GLP.

En los análisis de riesgo basados en la norma NFPA 551 "Guide for the Evaluation of Fire Risk Assessments" y en lo estipulado por los entes internacionales como NIOSH (The National Institute for Occupational Safety and Health), se describe el GLP como un producto inflamable y asfixiante con un alto nivel de riesgo y al ser más pesado que el aire es de fácil acumulación. Si el gas entra en contacto con un punto caliente o chispa se producen llamaradas (Jet fire) por su alta presión y si está almacenado dependiendo de los volúmenes podría generar una explosión. Los organismos internacionales recomiendan el uso de sistemas de detección y medios de extinción como neblina de agua, polvo químico o dióxido de carbono (CO<sub>2</sub>).

En algunos países como Colombia, la legislación local exige la instalación de sistemas contra incendio en este tipo de instalaciones. Específicamente, la Resolución 4 0246 del 7 de Marzo de 2017 expedida por el Ministerio de Minas y Energía establece en su artículo 6.3.10.1 que "Toda instalación con una capacidad de almacenamiento unitario o agregado superior a 4.000 galones, sujeta a la exposición de una sola fuente de incendio, debe estar equipada con protección contra incendio, dicha protección debe ser el resultado de un análisis de protección contra incendio".

Para mitigar el riesgo de fuego o explosión, el análisis se debe realizar de forma tal que se seleccione de manera correcta un sistema de detección / alarma de fuego y gas, más un sistema de extinción. El reporte técnico ISATR84.00.07-2010 "Guidance on the Evaluation of Fire and Gas System Effectiveness" tiene como propósito proveer una guía en cómo establecer y verificar los requerimientos funcionales y de integridad para funciones propias de los sistemas de fuego y gas.

Sin embargo, en el caso de una fuga o ruptura en una línea de procesos, el producto se ve afectado por las condiciones ambientales de humedad, temperatura, dirección del viento y presencia de contaminantes entre otros factores que se deben tomar en cuenta al diseñar las protecciones.

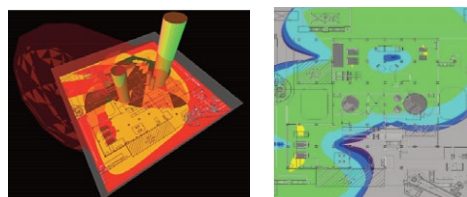


### MSA SE COMPROMETE CON LA SEGURIDAD DE LAS PERSONAS

Con el objetivo de optimizar la ubicación y cantidad de detectores de gas y llama, MSA cuenta con el software para mapeo de gas y llama en 3D, **MSA Mapping**. Esta herramienta se basa en el reporte técnico ISA-TR84.00.07, identificando las áreas con riesgos de escapes de gas o generación de llamas, cuantificando sus probabilidades. Los poderosos algoritmos de modelado de MSA Mapping combinan cientos de escenarios de liberación y dispersión del gas que puedan ocurrir en el área de estudio. Dichos algoritmos contemplan el campo de vista de los detectores, su sensibilidad configurada, la energía de llama radiante y los conatos de incendio obstruidos. El modelo resultante provee un método determinístico para definir el tipo y la cantidad de detectores requeridos, sus ubicaciones, su cubrimiento y los riesgos remanentes después de la instalación.

Los detectores fugas de gas y los detectores de llama típicamente son instalados en los siguientes espacios:

- Áreas de refrigeración y enfriamiento
- Áreas de compresión de gas
- Áreas de recepción y almacenamiento.
- Áreas inlet/outlet y buques de descarga



## SEGURIDAD FUNCIONAL

La importancia de lograr el nivel de seguridad adecuado ha crecido en la industria OGP y otros procesos industriales en los últimos 10 años. La seguridad funcional está definida por el estándar IEC 61508. El término seguridad funcional es utilizado para describir el sistema de seguridad, el cual depende del correcto funcionamiento de los controladores, sensores y elementos finales. La seguridad funcional se alcanza cuando todas las funciones de seguridad son exitosamente ejecutadas y el riesgo en el proceso se reduce al nivel deseado. Un sistema instrumentado de seguridad está diseñado para prevenir o mitigar eventos peligrosos, llevando el proceso a un estado seguro cuando las condiciones predeterminadas son violadas. SIL es una medida del desempeño del sistema de seguridad, en términos de probabilidad de fallo en demanda (PFD). Existen cuatro niveles de integridad asociados con SIL: 1, 2, 3 o 4. Mientras más alto sea el número SIL, más alto el nivel de seguridad asociado y menor la probabilidad que el sistema falle.

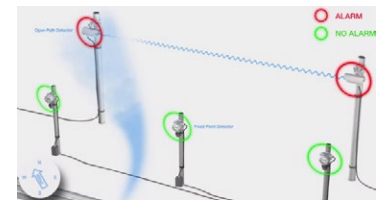
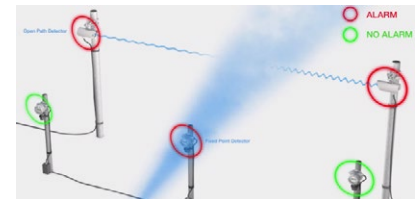
## SOLUCIÓN A LA MEDIDA DE SUS NECESIDADES

Los productos MSA son aptos para sistemas SIL 2 como mínimo, llegando a SIL 3 en algunos productos como los detectores de llama General Monitors by MSA.



## COMUNICACIONES

Contar con protocolos de comunicación abiertos es de vital importancia en un sistema de detección de gas y llama. De esta forma se logra una alta flexibilidad, escalabilidad y capacidad de integración con otros sistemas, como PLCs, sistemas de extinción, UPS, entre otros. Los equipos de detección de gas y fuego MSA trabajan con protocolos industriales abiertos como lo son señales 4-20 mA, HART y Modbus. Adicionalmente permiten integración por contacto seco si es necesario, para el encendido de alarmas visuales o sonoras según corresponda.



### DETECCIÓN EN TODO SENTIDO

Mediante la combinación de tecnologías y su comprobada experiencia en instrumentos fijos de gas y llama, MSA ofrece la solución más completa, de alta disponibilidad y confiabilidad para la protección de sus instalaciones, del personal que labora en ellas y del medio ambiente.

### 1 EFECTO DEL VIENTO EN LA DETECCIÓN DE FUGAS DE GAS

## CONTROLADORES

Tenga el control completo de su sistema de fuego y gas con los controladores integrados MSA basados en recomendaciones de NFPA 72. Pantallas personalizadas, funcionamiento intuitivo, monitoreo de estatus de instrumentos, rutinas de pruebas configurables, comunicaciones con otros sistemas y un completo archivo de históricos.





## DETECTORES DE GAS PUNTUALES

Proteja sus instalaciones con los detectores de gas MSA. Alta confiabilidad para aplicaciones críticas. Probados y comprobados al rededor del mundo y reconocidos por su robustez, durabilidad y tecnología. Modelos con conectividad Bluetooth para una fácil configuración y diagnóstico. Intercambio de sensores en caliente sin pérdida de tiempo productivo. Garantía de 3 años para sensores catalíticos y electroquímicos y 10 años para infrarrojos.



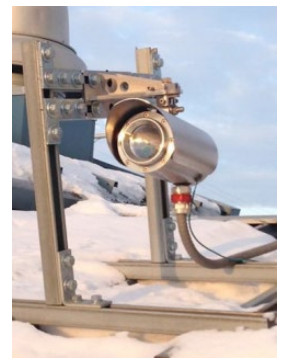
## DETECTORES DE LLAMA

Los detectores de llama General Monitors by MSA serie FL determinan un nuevo estándar de desempeño y confiabilidad. Alta inmunidad a fuentes de falsas alarmas como relámpagos, arcos de soldaduras y radiación de cuerpos calientes. Auto diagnóstico incorporado.



## DETECTORES CAMINO ABIERTO (OPEN PATH)

La tecnología camino abierto para la detección de gases tóxicos y combustibles basada en infrarrojo o láser permite cubrir amplias distancias, asegurar perímetros y tener una operación con un bajo costo de propiedad sin partes consumibles. Gracias a tecnologías patentadas como la prueba SimuGas, evitan la verificación manual de detectores con gas, todo esto manteniendo una alta inmunidad a falsas alarmas por factores ambientales como lluvia o niebla.



## DETECTORES ULTRASÓNICOS DE FUGAS DE GAS

Detecte de forma instantánea las fugas de gas presurizado con el revolucionario detector ultrasónico Observer-i de MSA. Gracias a su avanzada tecnología de procesamiento basada en redes neuronales este detector es altamente inmune a falsas alarmas, diferenciando el sonido de una fuga de gas al ruido de funcionamiento de una planta compresora de gas.

Su rango de cobertura de 28 metros, su tecnología de autodiagnóstico y su operación sin partes consumibles, hacen del Observer-i la mejor elección con una detección desde el mismo momento en que se presenta la fuga, conservando un bajo costo de operación.

*MSA ofrece una amplia variedad de soluciones para la detección de gas y llama. Nuestros instrumentos incorporan los últimos desarrollos en sensores catalíticos, electroquímicos, ultrasónicos e infrarrojo fotoacústicos. Ofrecemos sistemas diseñados para proteger sus instalaciones, desde un sensor en configuración autónoma, hasta aplicaciones computarizadas de gran escala con miles de sensores.*

*Con nuestras oficinas ubicadas de forma estratégica en el mundo entero, somos su recurso local altamente especializado para cubrir las exigencias específicas de su región o de su país.*



# EVENTOS LATINOAMÉRICA

## CHILE

### 23 al 25 de Agosto, ExpoPreve Duoc 2017 - Sede Alameda

Francisco Silva y Rigoberto Carmona, estuvieron presentes en esta feria organizada por DUOC. En este evento, las principales empresas del rubro e instituciones como Seguridad Industrial, Bomberos de Chile, la Asociación Chilena de Seguridad y Carabineros de Chile, se reúnen para mostrar sus productos, servicios y las últimas tecnologías relacionadas a la prevención de riesgos.



### 24 de agosto, AProFashion 2017

Francisco Silva y Rigoberto Carmona, estuvieron presentes en esta feria organizada por DUOC. En este evento, las principales empresas del rubro e instituciones como Seguridad Industrial, Bomberos de Chile, la Asociación Chilena de Seguridad y Carabineros de Chile, se reúnen para mostrar sus productos, servicios y las últimas tecnologías relacionadas a la prevención de riesgos.

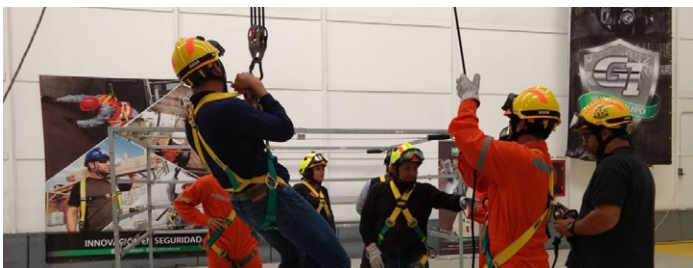


### 22-23-24 de Agosto, Centro de Entrenamiento MSA, Capacitación Distribuidor Segurycel

Cristian Casas (Jefe de Zona Calama) y Paulo Echeverría (Jefe de CE) realizaron capacitaciones de "Persona Competente en Trabajos en Altura" a vendedores del Distribuidor Segurycel. Semana de la seguridad, en donde acompañamos a nuestros distribuidores con equipos de Protección en Altura.

### 30 de Agosto, Inauguración Torre de Entrenamiento MSA - Duoc UC

En el marco de la Semana de la Prevención de Riesgos en Duoc UC, se dió por inaugurada la tercera torre de entrenamiento cuyo principal objetivo es permitir a los alumnos de Prevención de Riesgo, Construcción, Electricidad entre otras, practicar en escenarios reales las diversas formas de prevenir caídas, con técnicas de protección personal.

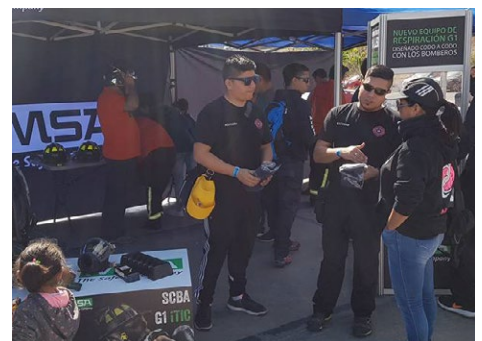


### 27-27 de Agosto, Desafío Bomberos 2017, Antofagasta

En la explanada del Estadio Calvo y Bascuñán de Antofagasta, se realizó una nueva versión del Desafío Bomberos de Chile, organizado por la Junta Nacional de Bomberos. Divididos en categorías Hombre y Mujer, realizaron 5 tipos de pruebas (subir la torre, subir rollo de mangueras, entrada forzada, avance de la armada y rescate de la víctima). Todas estas habilidades y destrezas practicadas en las extensas jornadas de entrenamiento fueron demostradas frente a las autoridades, delegaciones y público general que llegaron a la actividad durante

los dos días del evento. MSA, nuevamente como auspiciador oficial del Desafío, tuvo una activa participación dentro de la competencia, realizando concurso para los Bomberos, participando en entrevistas vía streaming y entregando información a los participantes y asistentes sobre las tecnologías que entrega MSA en el segmento de

Respiración autónoma, Cascos de Bomberos y Rescate.



### 31 de agosto, Cena de La Minería

MSA de Chile estuvo presente en la Cena anual de la Minería, organizada por la Sociedad Nacional de la Minería (SONAMI), actividades encabezadas por el presidente de SONAMI y la Confederación de la Producción y del Comercio CPC. En la ceremonia estuvo presente la presidenta de la república Michelle Bachelet, Ministros de estado, Parlamentarios y los máximos ejecutivos de la industria minera nacional.

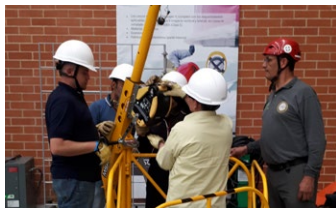
En esta oportunidad MSA en conjunto con SERNAGEOMIN y SONAMI, entregaron el Premio John T. Ryan a la empresa minera que registra Cero Fatalidad y los mejores índices de de frecuencia durante el año 2017, esto con el objetivo de destacar y agradecer la gestión en seguridad realizada por las compañías mineras del país. Este año la empresa ganadora fue Compañía Minera del Pacífico - Mina Los Colorados por tercer año consecutivo.



## COLOMBIA

### CURSO DE TRABAJO SEGURO EN ESPACIOS CONFINADOS

El día 28 de Septiembre 2017 se llevo a cabo el taller teorico practico sobre ingreso a Espacios Confinados, dirigido a nuestros clientes finales. Este entrenamiento se realizó en alianza con la empresa Planes de Emergencia. Algunos de los temas tratados; Normas, Clasificaciones de riesgos, sistemas de ingreso seguro, entre otros.



### ENTRENAMIENTO DISTRIBUIDORES FGFD COLOMBIA Y ECUADOR

Durante los días 31 de Julio, 1 y 2 de Agosto se llevó a cabo el curso de certificación en instrumentos permanentes para distribuidores FGFD de Colombia y Ecuador. Todos los asistentes tuvieron la oportunidad de revisar en detalle los conceptos básicos de detección de gas y llama, realizar prácticas con todas las líneas de detectores y conocer de primera mano las nuevas líneas de producto Ultima X5000 y Senscient.



### ENTRENAMIENTO EN ESPACIOS CONFINADOS - DISTRIBUIDORES

Curso en Soluciones en Espacios Confinados, parte practica y teorica. Presentar a los distribuidores las diferentes soluciones que tenemos como MSA para ofrecer a sus usuarios finales. En la parte practica se les mostro el uso y aplicación de cada uno de los productos de MSA.



18

## ARGENTINA

### CICLO DE CAPACITACIONES EN LA EMPRESA YPF

El día 28 de septiembre arrancó este ciclo donde se dictaron cursos de respiración; se hicieron demostraciones del equipo autónomo G1 con telemetría, el equipo AirElite 4hs, el equipo de intervencion rapida Rit System G1 y el instrumento portátil ALTAIR 5X.



## ECUADOR

### CHARLAS DE ENTRENAMIENTO REALIZADOS EN EL EL METRO DE QUITO

La obra Metro de Quito es un suceso importante en el país en este momento, MSA impartió una charla a todo el personal del frente de trabajo principal de la obra. Nos complace además informar que es la primera venta de V-Gard 950 que se realiza en el país, lo cual asegurará protección personal de máxima calidad e innovación a todos los trabajadores.



## PERÚ

### EPSH AREQUIPA

Este año el EPSH de Arequipa se realizó en el Hotel Casa Andina el día 25 de Agosto. El evento se enfocó en los temas de Trabajos en Alturas y Espacios Confinados, con el objetivo de comunicar a nuestros clientes las actualizaciones en las normas, mostrar nuestro nuevo portafolio y comunicando nuestros nuevos lanzamientos.

Agradeceremos la asistencia de todos los participantes que están comprometidos con la seguridad de sus trabajadores.

### PRIMER SEMINARIO: NUEVAS TECNOLOGÍAS PARA BOMBEROS PARA UNA MEJOR RESPUESTA DE EMERGENCIAS FIRESHOP - MSA

MSA y Fireshop se unieron para realizar el "Primer Seminario: Nuevas Tecnologías para Bomberos para una mejor respuesta de emergencias", conmemorando los 477 años de La Ciudad Blanca de Arequipa. El objetivo del seminario fue para fortalecer los conocimientos y exponer las nuevas tecnologías para los Bomberos de la ciudad de Arequipa.



### INSTALADORES LATCHWAYS 2017

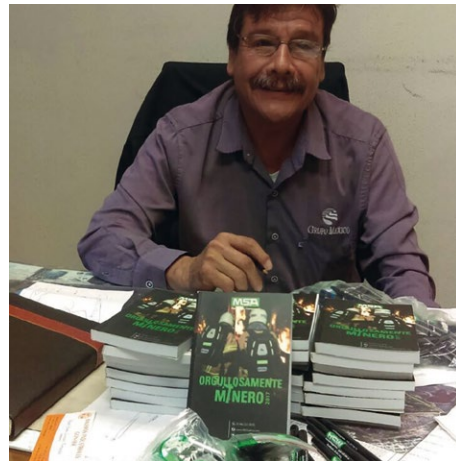
El pasado 08 de Septiembre se llevó a cabo el Entrenamiento de Instaladores de Latchways 2017 el cual se ejecutó en las instalaciones de MSA Perú. Agradecemos el compromiso de nuestros aliados estratégicos.



## MÉXICO

### DÍA DEL MINERO

Durante el mes de julio y como cada año MSA reconoció el trabajo de los profesionales de la minería, nuestro equipo de ventas se dio a la tarea de visitar cada una de las minas del norte del país para felicitarles, entregarles obsequios y llevarles información de las últimas tendencias tecnológicas de MSA desarrolladas para este sector.



### DESAFÍO BOMBEROS (RIAMA)

Los pasados días 10 y 11 de agosto se llevó a cabo la competencia "Rendirse no es opción" organizada por PEMEX para sus grupo de cuadrillas de seguridad. MSA tuvo el gusto de ser patrocinador oficial del evento, el cual, pone a prueba las habilidades que todo rescatista debe tener. Los participantes contaron con equipos de respiración autónoma, como el G1 SCBA.



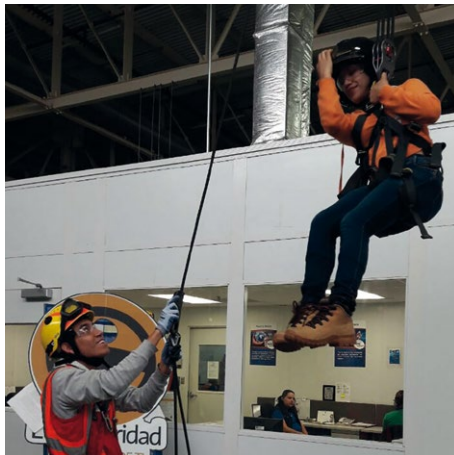
### SEMINARIOS

Durante el mes de agosto tuvimos la oportunidad de capacitar a más personas sobre EPP en Alturas y Espacios Confinados en Monterrey y CDMX respectivamente, teniendo como sede en este último el Instituto Politécnico Nacional.



### FERIA DE SEGURIDAD GM

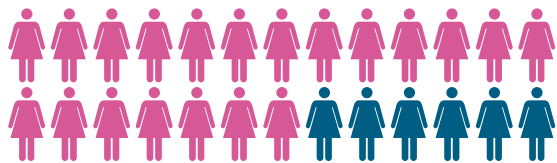
Fuimos invitados por General Motors Company México a ser partícipes de su semana de seguridad a nivel nacional, estuvimos presentes en ciudades como Toluca, San Luis Potosí y Ramos Arizpe durante los meses pasados.



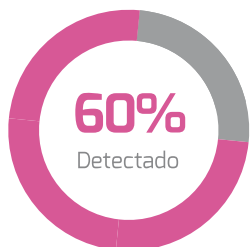
# MSA APOYA A LA COMUNIDAD MÉXICO



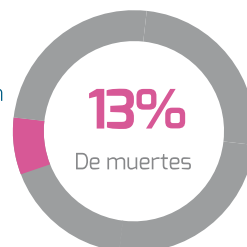
## Un casco con Causa



1 de cada 100 mujeres que se realiza una mastografía se diagnostica con cáncer.



El 60% de los casos son detectados en etapas tardías.



Representa al 13% de todas las muertes a nivel mundial con 7.6 millones de casos.

## MSA se suma al compromiso de la lucha contra el cáncer.

Un porcentaje de la venta total anual de nuestra línea de cascos rosados, será destinado a la Asociación Mexicana de Lucha contra el Cáncer A.C.

V-Gard® se viste de rosa, nuestro nuevo tono magenta se une a la gama de tonos rosados que además de brindar seguridad cumplen con una causa social en pro de la mujer, reconociendo su labor en los diferentes sectores.



FUENTE: Inmujeres DF, Secretaría de Salud e INEGI



# MSA CUMPLE CON LA NORMA: NOM-033-STPS-2015

Los Espacios Confinados constituyen un riesgo importante de salud y de seguridad para muchos trabajadores. Tener la capacidad de reconocer y planear el trabajo apropiadamente para un Espacio Confinado puede significar la diferencia entre un trabajo bien hecho y una catástrofe.



MSA te guía para desarrollar un programa de trabajo de Espacios Confinados con énfasis particular en la selección apropiada de Equipo de Protección Personal y monitoreo de gases, a identificar lo que constituye un Espacio Confinado, qué peligros se pueden encontrar, cómo esos peligros pueden impactar al trabajador y qué deberá hacerse para proteger a los trabajadores que hagan operaciones en Espacios Confinados. También el equipo que se puede utilizar en aplicaciones de Espacios Confinados; ocupándose desde la vigilancia ambiental y equipo de monitoreo al equipo de protección respiratoria, ropa de protección y sistemas de ascenso y descenso.

**MSA, con más de 100 años de experiencia en seguridad industrial, puede asistirlos en el esfuerzo de proporcionar el equipo, el entrenamiento y los servicios adecuados para las condiciones especiales encontradas en los espacios confinados.**

# ¿SABÍAS QUÉ...?

1

¿Sabías que en 2017 MSA México cumplió 60 años y MSA Perú 50?



2

¿Sabías que MSA adquirió la empresa GLOBE y ahora estamos listos para equipar a los Bomberos del mundo?



3

¿Sabías que la mayoría de los Topos que apoyaron en las actividades de búsqueda y rescate en el pasado sismo de septiembre en México llevaban puestos nuestros Gallet F2 X-trem?



# 2017, AÑO DE CELEBRACIÓN

MSA CUMPLE 60 AÑOS EN MÉXICO Y 50 AÑOS EN PERÚ

En MSA hacemos un mundo más seguro para cada persona

El objetivo de nuestra compañía es proporcionar a sus clientes, productos, soluciones y servicios, que los protejan en sus actividades y conlleven a garantizar el regreso seguro a sus hogares al final de cada jornada laboral.





# THE SAFETY MAGAZINE

## L A T I N O A M É R I C A

### Síguenos en:

- MSA The Safety Company - Comunidad Argentina
- Piensa Seguro
- MSA Colombia
- MSA México

[www.MSAsafety.com](http://www.MSAsafety.com)



INICIO



ANTERIOR

**Nota:** Este boletín contiene únicamente una descripción general de los productos mostrados. Aunque se describen los usos y la capacidad de desempeño, bajo ninguna circunstancia deberán de usar el producto individuos no entrenados o calificados para ello, y tampoco sin que se hayan leído y entendido completamente las instrucciones del producto, incluida cualquier advertencia. Las instrucciones contienen la información completa y detallada acerca del uso y el cuidado correcto de estos productos.

#### Corporativo MSA

1000 Cranberry Woods Drive  
Cranberry Township, PA 16066, EE.UU.  
Teléfono 724.776.8600  
[www.MSAsafety.com](http://www.MSAsafety.com)

#### MSA Internacional

Teléfono 724.776.8626  
Número gratuito  
1.800.672.7777  
724.741.1559

#### MSA Canadá

Teléfono 1.800.672.2222  
Fax 1.800.967.0398

#### Argentina

Teléfono: +54.11.4727.4600  
[Info.ar@msasafety.com](mailto:Info.ar@msasafety.com)

#### Chile

Teléfono: +56.2.2947.5700  
[info.cl@msasafety.com](mailto:info.cl@msasafety.com)

#### Colombia

Teléfono: +57.1.8966.750 / 751 / 752  
01.800.018.0151  
[ventas.colombia@msasafety.com](mailto:ventas.colombia@msasafety.com)

#### México

Teléfono: +52.442.227.3970  
[atencion.clientes@msasafety.com](mailto:atencion.clientes@msasafety.com)

#### Perú

Teléfono: +51.1.6180.900  
[info.PE@msasafety.com](mailto:info.PE@msasafety.com)

