



croydon[®]

WORKMAN
Por seguridad[®]

**SEGURIDAD Y PROTECCIÓN
EN TODO TERRENO**
WWW.WORKMAN.COM.CO

INDUSTRIA



Minería
Bomberos
Alimentos
Ganadería
Petroleras
Agricultura
Construcción



HECHAS PARA EL CAMINO QUE NECESITES...

croydon®

croydon®

CONTENIDO

LÍNEA DE PROTECCIÓN P.V.C

4-5

Nuestras
Certificaciones

6

Machita

7

Super Machita

8-9

Feminela

10

Royal Blanca

11

Super Macha Baja

12-13

La Macha

WORKMAN®

16-17

Oil Resistant
Amarilla

18-19

Food Industry
Blanca

20-21

Food Industry
Amarilla

22-23

Food Industry Thermal
Blanca y Amarilla

24-25

Waterproof
Amarilla y Negra



26-27

Croydon Fire

WORKMAN®

28-29

Rubber Firemen

30-31

Rubber Firemen 32"
y Workman Fire

LÍNEA DE PROTECCIÓN CAUCHO

LÍNEA DE PROTECCIÓN CUERO

32-33

Rubber Miner

ARGYLL

34-35

Royal Argyll
Super Argyll

36-37

Safety
Super Safety

Goliat

38

Goliat

WORKMAN®

39

Bota Cuero

CERTIFICACIONES Y ENSAYOS



20141023 - SA 13200

Bota bombero

Workman Rubber Firemen
Croydon fire

Workman Rubber Super firemen

NFPA 1971: 2013
ASTM F 2413:2011



SUELA ANTIDESLIZANTE

La Macha, Workman Oil Resistant,
Workman Food Industry,
Workman Waterproof
Norma ASTM F 1677 - 05



**RESISTENTE AL CHOQUE ELÉCTRICO,
DESCARGA, TENSIÓN Y PELIGRO ELÉCTRICO**

Disipador de corriente estática

Resistente a impacto y compresión en puntera

Protección a la punción en la plantilla.

Workman Safety y Supersafety Oil Resistant.

Norma ASTM F 2413 - 2011



RESISTENCIA A LA PENETRACIÓN DE LÍQUIDOS

Workman Rubber Superfiremen (Nomex/Kevlar)

Croydon Fire (Nomex/Kevlar)

Workman Rubber Firemen (Nomex/Kevlar)

Norma ASTM F 903



Sistema de gestión de calidad

Diseño, producción y venta de calzado

Norma ISO 9001 - 2008



croydon[®]

CUIDADO DE LAS BOTAS

Estas son algunas de las indicaciones de lavado y uso de sus botas

MODO DE USO

- No colocar bolsas en los pies, esto incrementa la sudoración.
- Utilizar talcos antitranspirantes en la bota y los pies para disminuir la sudoración.
- No introducir el pantalón dentro de la bota, esto elimina la entrada de aire.
- Al finalizar la jornada laboral lavar con detergentes rebajados y abundante agua fría, para eliminar residuos (grasas, sangre, aceites, etc.), mejorando el tiempo de vida útil de la bota.
- No guardar la bota con residuos de la jornada de trabajo.

RECOMENDACIONES

No lavar con jabones industriales



No exponer al sol



No lavar con vapor ni agua caliente



WORKMAN
Por seguridad[®]

ROYAL[®]

LA MACHA
croydon

machita

Feminela



SC- 1339 - 1

machita

Bota inyectada en P.V.C. bicolor 100% impermeable, para niños, jóvenes y mujeres. Machita es Protección y Seguridad para tus pies, es una bota con la cual podrás estar seguro de recorrer caminos todo terreno, impermeable, cómoda y segura. De uso general en la industria y agro.

REFERENCIA: Machita
COLOR: Azul, Negro y Blanco.
TALLA: Francesa 20-39 Azul y Negra. Francesa 33-37 Blanca.
ALTURA: 24 cm interna.
PESO: 1100 gr. promedio.
PROCESO: Doble inyección de P.V.C., bicolor.
FORRO: Textil texturizado en rizo que brinda más confort.
SUELA: Antideslizante, excelente agarre
IMPERMEABILIDAD: 100%.
USO: Uso general en la industria y Agro.
EMPAQUE: 12 pares por cartón.

Ref. # CARTÓN	ANCHO	LARGO	ALTO	TALLA
Ref. # 034	38 cm	63 cm	30 cm	20-31
Ref. # 035	39 cm	65 cm	33 cm	32-39



IMPERMEABLE



ANTIDESLIZANTE



DOBLE CAPA DE P.V.C



Cod.5900060



Cod.5900090



Cod.5900010



Excelente Agarre

super machita

Bota inyectada en P.V.C., bicolor (Amarilla), 100% impermeable, resistente a derivados del petróleo y ácidos grasos.

REFERENCIA: Super Machita

COLOR: Amarillo y Blanco.

TALLA: Francesa 33-37

ALTURA: 27 cm interna

PESO: 1230 gr. promedio.

PROCESO:

Doble inyección de P. V. C., bicolor.(Amarilla).

FORRO: Textil texturizado en rizo que brinda más confort.

SUELA: Antideslizante, excelente agarre.

IMPERMEABILIDAD: 100%

USO:

Blanca: Resistente a ácidos grasos, ideales para industrias alimenticias (cárnicos, avícolas, lácteos etc.) y laboratorios.

Amarilla: Resistente a hidrocarburos y derivados del petróleo, ideales para petroleras, estaciones de servicio y construcción.

EMPAQUE: 12 pares por cartón.

Ref.# CARTÓN	ANCHO	LARGO	ALTO	TALLA
Ref.# 035	39 cm	65 cm	33 cm	33-37



IMPERMEABLE



ANTIDESLIZANTE



DOBLE CAPA DE P.V.C

Cod.5930010



Cod.5930026



Excelente Agarre



LÍNEA DE PROTECCIÓN P.V.C

Feminela

Bota inyectada en P.V.C bicolor 100% impermeable. Pensada en la mujer que trabaja en industria floricultora, agrícola e industria en general. Estilizada, cómoda, resistente e impermeable. Feminela proporciona seguridad en el terreno.

REFERENCIA: Feminela

COLOR: Azul y Negro

TALLA: Francesa dama: 32 - 40

ALTURA: 26 cm interna.

PESO: 1050 gr. promedio.

Tallas Dobles	Tallas individuales
32/33	36-40
34/35	

PROCESO: Doble inyección de P.V.C., bicolor.

FORRO: Textil texturizado en rizo que brinda más confort.

SUELA: Antideslizante, excelente agarre.

IMPERMEABILIDAD: 100%

USO: Recomendada para industrias de flores, jardinería y uso general.

EMPAQUE: 12 pares por cartón.

Ref. # CARTÓN	ANCHO	LARGO	ALTO	TALLA
Ref. # 034	38 cm	63 cm	30 cm	32-35
Ref. # 035	39 cm	65 cm	33 cm	36-40



IMPERMEABLE



ANTIDESLIZANTE

Feminela

Suela Antideslizante
Excelente Agarre



Puente estabilizador
(CAMBRIÓN) para el área
del pie, que brinda mayor
confort al caminar.



Cod.5920090



Cod.5920060



MACHA BAJA ROYAL

Bota diseñada para la industria y la pesca deportiva, impermeable, segura y cómoda al caminar.

REFERENCIA: Macha Baja Royal.

COLOR: Blanca

TALLA: Francesa Hombre: 37 - 44

ALTURA: 28cm interna

PESO: 1743gr. promedio

PROCESO: Doble inyección de P.V.C., bicolor.

FORRO: Textil texturizado en rizo que brinda más confort.

SUELA: Antideslizante, excelente agarre

IMPERMEABILIDAD: 100%

USO: Ideales para la pesca deportiva.

EMPAQUE: 12 pares por cartón.



Ref.# CARTÓN	ANCHO	LARGO	ALTO	TALLA
Ref.# 022	45 cm	68 cm	40 cm	37-44



IMPERMEABLE



ANTIDESLIZANTE



DOBLE CAPA DE P.V.C



LABRADO PROFUNDO

Ojal



Cod.2360010



PLANTILLA OPCIONAL

Ver página 15

Suela antideslizante con labrado profundo y mayor agarre cuyo diseño permite fácilmente la remoción de residuos.



Puente estabilizador (CAMBRIÓN) para el área del pie, que brinda mayor confort al caminar.



SUPER MACHA



Ver página 15

SUPER MACHA croydón®

Bota inyectada en P.V.C., bicolor (Amarilla), 100% impermeable, resistente a derivados del petróleo y ácidos grasos.

REFERENCIA: Super Macha Baja.
COLOR: Blanco y Amarillo
TALLA: Francesa Hombre: 37-44
ALTURA: 28cm interna
PESO: 1550 gr. promedio.

PROCESO: Doble inyección de P.V.C., bicolor. (Amarilla)
FORRO: Textil texturizado en rizo que brinda más confort.
SUELA: Antideslizante, excelente agarre.
IMPERMEABILIDAD: 100%
USO:

Blanca: Resistente a ácidos grasos, ideales para industrias alimenticias (cárnicos, avícolas, lácteos etc.) y laboratorios.

Amarilla: Resistente a hidrocarburos y derivados del petróleo, ideales para petroleras, estaciones de servicio y construcción.

EMPAQUE: 12 pares por cartón.

Cod.2310010

Cod.2310026



Ref.# CARTÓN	ANCHO	LARGO	ALTO	TALLA
Ref.# 022	45 cm	68 cm	40 cm	37- 44



IMPERMEABLE



ANTIDESLIZANTE



DOBLE CAPA DE PVC



LABRADO PROFUNDO

LA MACHA croydon

Bota inyectada en P.V.C bicolor 100% impermeable. Diseñada para trabajos agrícolas e industrias ganaderas. La macha es protección y durabilidad.

- REFERENCIA:** La Macha.
- COLOR:** Negro
- TALLA:** Alta: 36-46 Baja: 36-44 Zapatón: 36-46
- ALTURA:** Alta: 32 cm - Baja: 28 cm interna.
Zapatón 12-15 cm promedio.
- PESO:** Alta: 1680 gr. promedio. Baja: 1450 gr. promedio.
Zapatón 1178 gr. promedio.
- PROCESO:** Doble Inyección de P.V.C. Bicolor.
- FORRO:** Textil texturizado en rizo que brinda más confort.
- SUELA:** Antideslizante, excelente agarre, resiste el deslizamiento. 0,57 en seco y 0,50 húmedo, según ensayo ASTM F 1677-05.
- IMPERMEABILIDAD:** 100%
- USO:** Especial para industrias agrícolas, ganaderas, construcción y uso general.
- EMPAQUE:** 12 Pares por cartón (alta, baja y zapatón)
A partir de la talla 43 - 10 pares por cartón (Macha Alta)

**CON LA MACHA
VOY A LA FIJA**
SIEMPRE CONFIABLE
CONFORTABLE · DURABLE · RESISTENTE
HECHA EN COLOMBIA

Ref.# CARTÓN	ANCHO	LARGO	ALTO	TALLA
Ref.# 020	45 cm	68 cm	35 cm	36-40
Ref.# 022	45 cm	68 cm	40 cm	41-46
Zapatón				
Ref.# CARTÓN	ANCHO	LARGO	ALTO	TALLA
Ref.# 107	47 cm	51 cm	36 cm	36-40
Ref.# 020	45 cm	68 cm	35 cm	41-46





LA MACHA
croydon

LA MACHA

Suela antideslizante con labrado profundo y mayor agarre cuyo diseño permite fácilmente la remoción de residuos.



Puente estabilizador (CAMBRIÓN) para el área del pie, que brinda mayor confort al caminar.

Altura interna 32 cm

Cod.2330090



Altura interna 28 cm

Cod.2340090



Altura promedio 12-15 cm

Cod.2570090



LÍNEA DE PROTECCIÓN P.V.C

WORKMAN
Por seguridad®

ALIMENTOS



CONSTRUCCIÓN



PETROLERAS



BOMBEROS



MINERIA

14

CARACTERÍSTICAS WORKMAN



**TÉRMINO SAFETY
Y SUPERSAFETY**



SAFETY

Con puntera de acero.
Norma EN 12568-2010

SUPERSAFETY

Con puntera y plantilla
(entresuela) en acero
Norma EN 12568-2010



2.

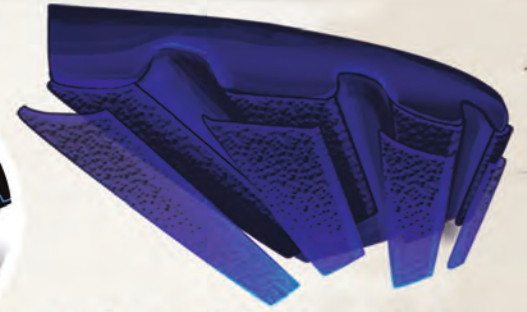
DOBLE CAPA DE P.V.C.

Con dos capas de P.V.C que refuerza talón, empeine, puntera y caña. Permitiendo mayor durabilidad y resistencia.



3.

SUELA



Suela con labrado profundo que da mayor agarre y permite fácilmente la remoción de residuos.

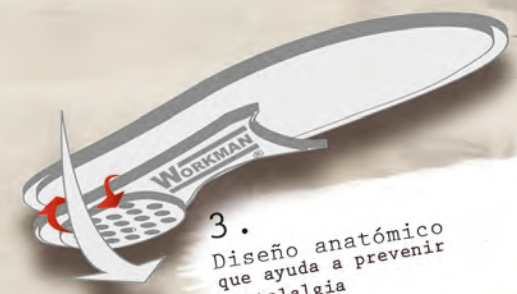
NUESTRA PLANTILLA EN POLIURETANO EXCLUSIVA PARA BOTAS WORKMAN

PLANTILLA ANTIFATIGA



1. Surcos de ventilación para mantener fresco y seco el pie.

2. Alto y bajo relieve que permite la distribución uniforme del peso, disminuyendo la sensación de cansancio.



3. Diseño anatómico que ayuda a prevenir la talalgia

WORKMAN
Por seguridad®



Bota inyectada en P.V.C bicolor 100% impermeable, resistente a derivados del petróleo.

Fabricada en 3 versiones:

- Workman,-Workman Safety (puntera de acero)
- Workman Supersafety (puntera y entresuela de acero.)

REFERENCIA: Workman Oil Resistant

COLOR: Amarillo

TALLA: Francesa hombre 35 -46

ALTURA: 32 cm interna.

Zapatón 12-15 cm promedio.

PESO: 1780 gr. promedio Workman.

1377 gr. promedio Zapatón.

PROCESO: Doble Inyección de P.V.C. bicolor.

FORRO: Textil texturizado en rizo que brinda más confort.

PLANTILLA: Plantilla anatómica y antifatiga en poliuretano, forrada en poliéster.

ENTRESUELA: En acero, cumple con la norma EN 12568, resiste una fuerza de punción mínima de 1100 N ó 247 lbf. (Zapatón super safety)

PUNTERA DE SEGURIDAD: En acero, cumple con la norma EN 12568, resiste una fuerza de compresión de 15 KN ó 3372 lbf, y el impacto de 200 J, (Zapatón Safety y super Safety)

SUELA: Antideslizante, excelente agarre, con un resultado de 0,72 en seco y 0,56 en húmedo, según ensayo ASTM F-1677-05.

IMPERMEABILIDAD: 100%

RESISTENCIA: Hidrocarburos y derivados del petróleo.

USO: Petroleras, estaciones de servicio y construcción.

EMPAQUE: 12 pares por cartón tallas 35-42

10 pares por cartón tallas 43-46

12 Pares por carton (zapatón)

Ref.#	CARTÓN	ANCHO	LARGO	ALTO	TALLA
Ref.# 022		45 cm	68 cm	40 cm	35-46
Zapatón					
Ref.# 107		47 cm	51 cm	36 cm	35-49
Ref.# 020		45 cm	68 cm	35 cm	40-46



WORKMAN
 OIL RESISTANT

ZAPATÓN WORKMAN OIL RESISTANT

Disponible en:

-Workman: Cod.2540026

-Safety: Cod.2550026

-Supersafety: Cod.2560026

Zapatón



Ver página 15



Cod.2400026



RESISTENTE AL CHOQUE ELÉCTRICO Y ANTIESTÁTICA

Descarga, tensión y peligro eléctrico
Disipador de corriente estática
Resistente a impacto y compresión en puntera
Protección a la punción en la plantilla.

NORMA
ASTM F 2413-11



ASTM F 2413-11
BUREAU VERITAS
Certification

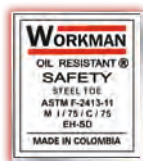


CP/4995A - 2014



Ver página 15

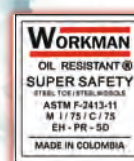
WORKMAN SAFETY OIL RESISTANT



Puntera de acero
Cumple con la protección
al impacto de 101.7J y resiste una
fuerza de compresión de 11121
N ó 2500 lbf según la norma
ASTM F 2413-11

Cod.2420026

WORKMAN SUPERSAFETY OIL RESISTANT



Puntera de acero
Cumple con la protección
al impacto de 101.7J y resiste una
fuerza de compresión de 11121 N
ó 2500 lbf según la norma
ASTM F 2413-11

Entresuela de acero
Protege a la punción de 1200 N ó
270 lbf según
Norma ASTM F 2413-11

Cod.2430026

Suela antideslizante con labrado
profundo y mayor agarre cuyo
diseño permite fácilmente la
remoción de residuos.



Puente estabilizador
(CAMBRIÓN) para
el área del pie, que
brinda mayor confort al
caminar.



WORKMAN
Por seguridad®

Bota inyectada en P.V.C 100% impermeable, resistente ácidos grasos, ideales para industrias de alimentos.

Fabricada en 3 versiones:

- Workman,-Workman Safety (puntera de acero)
- Workman Supersafety (puntera y entresuela de acero.)

REFERENCIA: Workman Food Industry

COLOR:Blanco.

TALLA: Francesa, hombre 35-46

ALTURA: Altura 32 cm interna.

Zapatón 12-15 cm promedio

PESO: 1780 gr. promedio Workman.

1377 gr. promedio Zapatón.

PROCESO Doble inyección de P. V. C.

FORRO: Textil texturizado en rizo que brinda más confort.

PLANTILLA:Plantilla anatómica y antifatiga en poliuretano, forrada en poliéster.

ENTRESUELA: En acero, cumple con la norma EN 12568, resiste una fuerza de punción mínima de 1100 N ó 247 lbf. (Supersafety)

PUNTERA DE SEGURIDAD: En acero, cumple con la norma EN 12568, resiste una fuerza de compresión de 15 KN ó 3372 lbf, y el impacto de 200 J.

SUELA: Antideslizante, excelente agarre, con un resultado 0,72 en seco y 0,56 humedo, según ensayo ASTM F 1677-05.

IMPERMEABILIDAD 100%.

RESISTENCIA: ácidos grasos.

USO: Industrias alimenticias (cárnicos, avícolas, lácteos etc.), laboratorios, Invernaderos y Pesqueros.

EMPAQUE: 12 pares por cartón tallas 35-42

10 pares por cartón tallas 43-46

12 Pares por carton (zapatón)



Ver página 15



Ref. # CARTÓN	ANCHO	LARGO	ALTO	TALLA
Ref. # 022	45 cm	68 cm	40 cm	35-46
Ref. # 020	45 cm	68 cm	35 cm	40-46

Zapatón

Ref. # CARTÓN	ANCHO	LARGO	ALTO	TALLA
Ref. # 107	47 cm	51 cm	36 cm	35-39



Zapatón

ZAPATÓN WORKMAN FOOD INDUSTRY

Disponible en:

- Workman: Cod.2540010
- Safety: Cod.2550010
- Supersafety: Cod.2560010

WORKMAN
 FOOD INDUSTRY



Cod.2400010



IMPERMEABLE



ANTIDESLIZANTE



DOBLE CAPA DE P.V.C



LABRADO PROFUNDO



WORKMAN

FOOD INDUSTRY

WORKMAN SAFETY FOOD INDUSTRY



Puntera de acero
norma EN 12568
Cod.2420010



WORKMAN SUPERSAFETY FOOD INDUSTRY



Cod.2430010

Puntera de acero
norma EN 12568
Entresuela de acero
norma EN 12568



Suela antideslizante con labrado profundo y mayor agarre cuyo diseño permite fácilmente la remoción de residuos.



Puente estabilizador
(CAMBRIÓN) para
el área del pie, que
brinda mayor confort al
caminar.



IMPERMEABLE



ANTIDESLIZANTE



DOBLE CAPA
DE P.V.C



LABRADO PROFUNDO



PUNTERA DE ACERO



ENTRESUELA DE ACERO

WORKMAN
Por seguridad®

Bota inyectada en P.V.C 100%, impermeable, resistente ácidos grasos ideales para industria de alimentos.

Fabricada en 2 versiones:

-Workman Food Industry - WorkmanFood Industry Safety (puntera de acero.)

REFERENCIA: Workman Food Industry

COLOR: Amarillo

TALLA: Francesa hombre 35 - 46

ALTURA: 32 cm interna.

PESO: 1780 gr. promedio Workman.

PROCESO: Doble Inyección de P.V.C.

FORRO: Textil texturizado en rizo que brinda más confort.

PLANTILLA: Anatómica y antifatiga en poliuretano, forrada en poliéster.

PUNTERA DE SEGURIDAD: En acero, cumple con la norma EN 12568. resiste una fuerza de compresión de 15 KN ó 3372 lbf, y el impacto de 200 J.

SUELA: Antideslizante, excelente agarre, resiste el deslizamiento.

IMPERMEABILIDAD: 100%

RESISTENCIA: Ácidos grasos, grasas naturales y bajas temperaturas

USO: Industrias alimenticias (cárnicos, avícolas, lácteos etc.), laboratorios, Invernaderos y Pesqueros.

EMPAQUE: 12 pares por cartón tallas 35-42
 10 pares por cartón tallas 43-46



Ref.# CARTÓN	ANCHO	LARGO	ALTO	TALLA
Ref.# 022	45 cm	68 cm	40 cm	35-46

WORKMAN

FOOD INDUSTRY

WORKMAN
 FOOD INDUSTRY



Cod: E660026



Ver página 15



IMPERMEABLE



ANTIDESLIZANTE



LABRADO PROFUNDO



DOBLE CAPA DE P.V.C



IMPERMEABLE



ANTIDESLIZANTE



DOBLE CAPA
DE P.V.C



LABRADO PROFUNDO

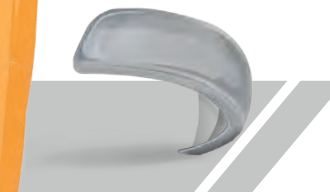


PUNTERA DE ACERO

WORKMAN
SAFETY
FOOD INDUSTRY



Cod: E670026



Puntera de acero
norma EN 12568

WORKMAN
Por seguridad®

WORKMAN

FOOD INDUSTRY THERMAL

Bota inyectada en P.V.C 100%, impermeable, blanca y amarilla, resistente ácidos grasos ideales para industria de alimentos.

Fabricada en 2 versiones:

Workman Food Industry Thermal- Workman Safety Food Industry Thermal (con puntera de acero.)

REFERENCIA: Workman Thermal.

COLOR: Blanco y Amarillo

TALLA: Francesa 35 - 44

ALTURA: 32 cm interna.

PESO: 2240 gr., promedio Workman.

PROCESO: Doble Inyección de P.V.C.

FORRO: Textil texturizado en rizo que brinda más confort.

PROTECTOR TÉRMICO: Zapatón interior removible en filtrex 100% poliéster

COLLAR: Ajustable, 100% poliéster

PUNTERA SEGURIDAD: En acero, cumple con la norma EN 12568.

SUELA: Antideslizante, excelente agarre, con un resultado de 0,72 en seco y 0,56 en húmedo, según ensayo ASTM F 1677-05

IMPERMEABILIDAD: 100%

RESISTENCIA: Resistentes a grasas animal y vegetal, Resistente al desempeño en cuartos fríos a -20 grados conservando la temperatura interna del pie.

USO: Cuartos fríos de frigoríficos, Industria Avícola y alimentos.

EMPAQUE: 12 pares por cartón tallas 35-40

10 pares por cartón tallas 41-44



Ref.# CARTÓN	ANCHO	LARGO	ALTO	TALLA
Ref.# 022	45 cm	68 cm	40 cm	35-44

WORKMAN
FOOD INDUSTRY THERMAL



Cod: 2460010

El zapatón interno disminuye 2 tallas.

WORKMAN
SAFETY
FOOD INDUSTRY THERMAL



Cod: 2470010

Puntera de acero norma EN 12568



IMPERMEABLE



ANTIDESLIZANTE



DOBLE CAPA DE P.V.C



LABRADO PROFUNDO



PUNTERA DE ACERO

WORKMAN
FOOD INDUSTRY THERMAL



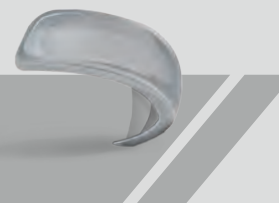
WORKMAN
SAFETY
FOOD INDUSTRY THERMAL



Cod: E810026



Cod: E730026



Puntera de acero
norma EN 12568

PROTECTOR TÉRMICO

Zapatón interior Removible en Filtrax 100% poliéster, resistente al desempeño en cuartos frios a -20 grados conservando la temperatura interna del pie.

WORKMAN
Por seguridad®

Bota inyectada en P.V.C., bicolor 100%, impermeable, para la industria y la construcción donde existan riesgos de caída de objetos pesados y corto punzantes. Desarrollada en 2 versiones:
 -Workman Safety (puntera de acero) Workman Supersafety (puntera y entresuela de acero.)

REFERENCIA: Workman Waterproof

COLOR: Negro y Amarillo

TALLA: Francesa 35 - 46

ALTURA: 32 cm interna.

Zapatón 12-15 cm promedio

PESO: 2049 gr., promedio Workman Safety.

1457 gr. promedio Zapatón Workman Safety.

PROCESO: Doble Inyección de P.V.C. Bicolor

FORRO: Textil texturizado en rizo que brinda más confort.

PLANTILLA: Plantilla anatómica y antifatiga en poliuretano, forrada en poliéster.

ENTRESUELA: En acero, cumple con la norma EN 12568, resiste una fuerza de punción mínima de 1100 N ó 247 lbf.

PUNTERA SEGURIDAD: En acero, cumple con la norma EN 12568, resiste una fuerza de compresión de 15 KN ó 3372 lbf, y el impacto de 200 J.

SUELA: Antideslizante, excelente agarre, con un resultado de 0,57 en seco y 0,50 humedo, según ensayo ASTM F 1677-05.

IMPERMEABILIDAD: 100%

USO: Ideal para la industria y la construcción.

EMPAQUE: 12 pares por cartón tallas 35-42

10 pares por cartón tallas 43-46

12 pares por cartón(zapatón)



Ver página 15



IMPERMEABLE



ANTIDESLIZANTE



DOBLE CAPA DE P.V.C



LABRADO PROFUNDO



PUNTERA DE ACERO



ENTRESUELA DE ACERÍ



WORKMAN
SAFETY
 WATERPROOF

Ref.# CARTÓN	ANCHO	LARGO	ALTO	TALLA
Ref.# 022	45 cm	68 cm	40 cm	35-46

Zapatón

Ref.# 107	47 cm	51 cm	36 cm	35-49
Ref.# 020	45 cm	68 cm	35 cm	40-46



Puente estabilizador (CAMBRIÓN) para el área del pie, que brinda mayor confort al caminar.

Suela antideslizante con labrado profundo y mayor agarre cuyo diseño permite fácilmente la remoción de residuos.

Puntera de acero norma EN 12568

WORKMAN WATER PROOF
 Amarilla
 Safety:
 Cod.2440026



WORKMAN
SAFETY
WATERPROOF



Ver página15

Zapatón

ZAPATÓN WORKMAN WATERPROOF

Disponible en Negro:

Safety: Cod.2580090

Supersafety: Cod.2740090



Cod.2440090

Puntera de acero
norma EN 12568



Cod.2450090

Puntera de acero
norma EN 12568
Entresuela de acero
norma EN 12568

WORKMAN
SUPERSAFETY
WATERPROOF



CROYDON FIRE



1. Caucho
2. Lona Fricción
(en ambas caras)
3. Espuma térmica para capellada.
4. Forro en Nomex/Kevlar ó Forro en Filtrex
5. Puntera de acero Norma EN 12568
6. Entresuela de acero Norma EN 12568
7. Cambrion
8. Protector en caucho expandido.
9. Descalzador

CON PUNTERA Y PLANTILLA DE ACERO



CROYDON FIRE
Forro en Nomex o Filtrex
Cod. Nomex 13" E790090
Cod. Filtrex 13" E780090

Nuestras botas de caucho natural, son elaboradas con altos estándares de calidad que se encuentran certificadas por la norma NFPA 1971:2013 y ASTM F2413:2011.

Nuestro proceso manual combinado con el vulcanizado en autoclave más su diseño interno, brinda confort y seguridad que se requiere en las actividades desarrolladas por los Bomberos. Evaluado según ensayo ASTM F903 (Penetración de líquidos para material Nomex/Kevlar)

REFERENCIA: Croydon Fire

COLOR: Negro con distintivos amarillos

TALLA: USA 4,5,6,7, 8-12 , 13, 14, 15,16 medio y ancho.Z

Francesa 36-48.

Otras tallas y anchos estan disponibles bajo pedido.

ALTURA: 13" y 16" Altura medida desde plantilla interior hasta donde empiezan las agarraderas para colgar.

PESO: 3600 gr.

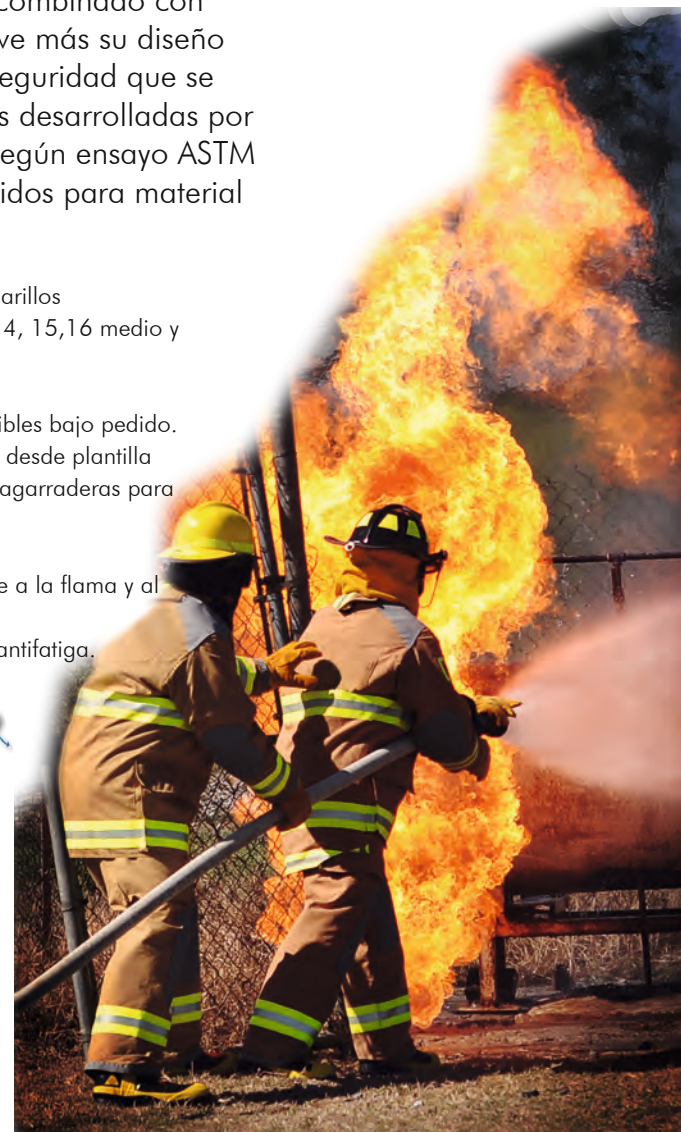
CAPELLADA: En caucho resistente a la flama y al calor, con espuma aislante en P.U.

PLANTILLA: 100% poliuretano y antifatiga.



Ver página 15

Suela moldeada
Antideslizante, resistente
a la abrasión





PUNTERA: En acero, excelente desempeño y cumplimiento de los requerimientos ASTM F2413:2011.

ENTRESUELA : Plantilla de acero Certificada por la norma CSA Z195-09

CAMBRIÓN: En acero para brindar estabilidad, confort al caminar y soporte al subir escaleras según la norma NFPA1971:2013.

SUELA: Antideslizante, resistente a la abrasión y a los hidrocarburos, huella de fácil limpieza.

AGARRADERAS: En Caucho vulcanizado que facilita calzabilidad.

DISEÑO DE CALZABILIDAD: Óptimo ajuste.

REFLECTIVO: Cinta reflectiva 3M en contorno de la suela para incrementar visibilidad.

MARCAS DISTINTIVAS: Elementos en el diseño de la bota que proporcionan alta visibilidad.

FORRO INTERNO: Disponible en dos presentaciones, Nomex/Kevlar y Filtrex.

EMPAQUE: Bolsa individual, 5 pares por Cartón.

Ref.# CARTÓN	ANCHO	LARGO	ALTO	TALLA	
Ref.# 022	45 cm	68 cm	40 cm	36-48	



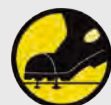
IMPERMEABLE



ANTIDESLIZANTE



PUNTERA DE ACERO



ENTRESUELA DE ACERO



WORKMAN RUBBER FIREMEN

Nuestra bota está hecha a mano con caucho natural y componentes de alta calidad que se encuentran certificadas con la norma NFPA 1971: 2013 y ASTM F2413: 2011. Nuestro proceso manual combinado con el vulcanizado en autoclave hace de este un producto de excelente calidad bajo estándares ISO 9001-2008. El diseño interno proporciona la comodidad y seguridad que se requiere en las actividades de los bomberos.

REFERENCIA	FORRO	TIPO DE SUELA
Workman Rubber Firemen A	Filtrex	Calandreada
Workman Rubber Firemen B	Nomex / Kevlar	Calandreada
Workman Rubber Firemen Filtrex D	Filtrex	Moldeada
Workman Rubber Firemen Nomex E	Nomex/Kevlar	Moldeada

Evaluado según ensayo ASTM F 903
(Penetración de líquidos para el material Nomex).



IMPERMEABLE



ANTIDESLIZANTE



PUNTERA DE ACERO



ENTRESUELA DE ACERO

REFERENCIA: Workman Rubber Firemen

COLOR: Negro con distintivos amarillos.

TALLA: USA 4 al 16; Francesa 36 - 48

Otras tallas y anchos están disponibles bajo pedido.

ALTURA: 13" y 16" Altura medida desde plantilla interior hasta donde empiezan las agarraderas para colgar.

PESO: 3520 gr., promedio Firemen 13".

CAPELLADA: En caucho resistente a la flama y al calor, con espuma aislante en PU.

PLANTILLA: Caucho expandido/acolchada 100% algodón que no produce mal olor en largos periodos de uso.

PUNTERA: En acero, cumple con la norma ASTM F2413. Resiste una fuerza de compresión de 11121 N ó 2500 lbf, y el impacto de 101.7 J ó 75 lbf.

WORKMAN

Por seguridad®

LÍNEA DE PROTECCIÓN CAUCHO



1. Caucho
2. Lona Fricción (en ambas caras)
3. Espuma térmica para capellada.
4. Forro en Nomex/Kevlar ó Forro en Filtrex
5. Puntera de acero Norma EN 12568
6. Entresuela de acero Norma EN 12568
7. Cambrion



CON PUNTERA Y PLANTILLA DE ACERO



Puntera de acero norma EN 12568

Entresuela de acero norma EN 12568



ENTRESUELA ACERO: Protección a pinchazos de acuerdo a los requerimientos de ASTM F 2413:2011

CAMBRIÓN: En acero para brindar estabilidad al caminar y al usar escaleras, cumple con la norma NFPA 1971-2013.

SUELA CALANDREADA: En caucho antideslizante, resistente a la abrasión.

SUELA MOLDEADA: En caucho antideslizante, resistente a la abrasión e hidrocarburos conforme a la Norma ISO 20344:2011

TACÓN: Moldeado en Caucho Natural y diseñado para Amortiguar golpes según ensayo energía norma ISO 20344-2011.

AGARRADERAS: En Caucho vulcanizado que facilita calzabilidad.

EMPAQUE: Bolsa plástica individual, 5 pares por cartón.

Suela moldeada
Antideslizante, resistente a la abrasión



Suela Calandreada
Antideslizante, resistente a la abrasión



WORKMAN RUBER FIREMEN 13"
(Altura 13" Op.16")
Forro en Nomex/Kevlar o filtrex
Cod.2080090 Nomex 13"
Cod.2070090 Filtrex 13"

Nomex: Material compuesto Nomex/Kevlar anti flama. (Evaluado bajo norma ASTM F903)

Filtrex: Material no tejido térmico

Ref.# CARTÓN	ANCHO	LARGO	ALTO	TALLA
Ref.# 022	45 cm	68 cm	40 cm	37-46



WORKMAN RUBBER FIREMEN



Nuestra bota está hecha a mano con caucho natural y componentes de alta calidad. Nuestro proceso manual combinado con el vulcanizado en autoclave hace de este un producto de excelente calidad bajo estándares ISO 9001-2008. El diseño interno proporciona comodidad y seguridad.

REFERENCIA: Workman Rubber Firemen 32"

COLOR: Negro con distintivos amarillos

TALLA: USA 5 - 14; Francesa 37 - 46

ALTURA: 32" Altura medida desde plantilla interior.

PESO: Alta: 5000 gr.

CAPELLADA: En caucho con espuma aislante en P.U.

PLANTILLA: Caucho expandido/acolchada 100% algodón que no produce mal olor en periodos de largo uso.

PUNTERA DE SEGURIDAD: En acero, cumple con la norma EN 12568, resiste una fuerza de compresión de 15 KN ó 3372 lbf, y el impacto de 200 J.

ENTRESUELA: En acero, cumple con la norma EN 12568, resiste una fuerza de punción mínima de 1100 N o 247 lbf.

CAMBRIÓN: En acero para brindar estabilidad al caminar y al usar escaleras.

SUELA: Calandreada en caucho antideslizante, resistente a la abrasión.

TACÓN: Moldeado en Caucho Natural y diseñado para Amortiguar los golpes.

AGARRADERAS INTERNAS: En lona que facilitan calzabilidad y con correa ajustable.

EMPAQUE: Bolsa plástica individual, 5 pares por cartón.

FORRO: Filtrex hasta la altura de 13" y continua en poliester.

CON PUNTERA Y
PLANTILLA DE ACERO



WORKMAN RUBER FIREMEN 32"
(Altura 32")
Forro en filtrex
Cod.2090090 Filtrex

Puntera de acero
norma EN 12568

Entresuela de acero
norma EN 12568



Ref.# CARTÓN	ANCHO	LARGO	ALTO	TALLA
Ref.# 022	45 cm	68 cm	40 cm	36-47

WORKMAN
Por seguridad®

WORKMAN FIRE

Bota diseñada especialmente para Bomberos Brigadistas, ofrece la mayor protección para los pies y las piernas.

Fabricada en caucho vulcanizado, con espuma térmica en la capellada, cuenta con puntera y plantilla de acero.

Posee componentes especiales los cuales hacen que sea resistente al fuego.

En la parte frontal de la caña, cuenta con una protección en la tibia y protectores tobilleros de color amarillo confeccionados en caucho.

REFERENCIA: Workman Fire / Croydon Rescue.

COLOR: Negro con distintivos amarillos

TALLA: USA 4 al 16; Francesa 36 - 48

ALTURA: 13" Altura medida desde plantilla interior hasta donde empiezan las agarraderas para colgar.

PESO: 3150 gr.

CAPELLADA: En caucho resistente a la flama y al calor.

PLANTILLA: Caucho expandido/acolchada 100% algodón que no produce mal olor en periodos de largo uso.

PUNTERA DE SEGURIDAD: En acero, cumple con la norma EN 12568, resiste una fuerza de compresión de 15 KN ó 3372 lbf, y el impacto de 200 J.

FORRO: Elaborado en Dril Ignifugo material retardante a la flama.

REFLECTIVO: Cinta reflectiva 3M en parte lateral del talón para incrementar visibilidad.

ENTRESUELA: En acero, cumple con la norma EN 12568, resiste una fuerza de punción mínima de 1100 N o 247 lbf.

CAMBRIÓN: En acero para brindar estabilidad al caminar y al usar escaleras.

SUELA: Calandreada en caucho, antideslizante, resistente a la abrasión y a la flama.

TACÓN: Moldeado en Caucho Natural y diseñado para Amortiguar los golpes, antiflama.

AGARRADERAS: En Caucho vulcanizado que facilita calzabilidad.

EMPAQUE: Bolsa plástica individual, 5 pares por cartón.



Cod.G829026

CON PUNTERA Y
PLANTILLA ACERO



Puntera de acero
norma EN 12568

Entresuela de acero
norma EN 12568

Ref.# CARTÓN	ANCHO	LARGO	ALTO	TALLA
Ref.# 053	32 cm	51 cm	70 cm	36-48





INDUSTRIAL

RUBBER MINER

Bota de seguridad resistente al agua con metatarsal flotante, puntera y entre suela de acero y suela antideslizante. Bota desarrollada para el sector de minería.

El metatarsal: brinda protección en caso de impacto sin que este impida el movimiento normal del pie.



PARA HOMBRES DE ACERO



Ver página 15

REFERENCIA: Croydon Industrial Rubber Miner

COLOR: Negro, con distintivos rojos.

TALLA: Americana: 6,7,8 - 12,13,14,15,16. Francesa: 38 - 48

ALTURA: 33 cm interna, 13".

PESO: 3500 gr.

PROCESO: Armada por piezas, vulcanizadas en autoclave.

FORRO: 100% algodón.

PLANTILLA: 100% poliuretano y antifatiga

PUNTERA: Ensayada bajo los requerimientos de la norma ASTM F 2413:2011.

ENTRESUELA: Plantilla de acero certificada por ASTM CSA Z 195:09.

SUELA: Moldeada en caucho resistente a la abrasión, anti deslizante y huella de facil limpieza

METATARSAL: Tecnología exclusiva de D30 evaluado en la bota conforme a la norma CSA Z195:09

REFLECTIVO: Cinta reflectiva 3M en contorno de la suela para incrementar visibilidad

USO: industria mineras.

CALZABILIDAD: Optimo ajuste

EMPAQUE: 5 pares por cartón.



Ref.# CARTÓN	ANCHO	LARGO	ALTO	TALLA
Ref.# 053	45 cm	70 cm	40 cm	38-46



IMPERMEABLE



ANTIDESLIZANTE



PUNTERA DE ACERO



ENTRESUELA DE ACERO

PLANTILLA ANTIFATIGA



Ver página 15



2
Puntera
en acero



1
Suela
moldeada



3
Entresuela
de acero

Cod.G849050

Fuerza de impacto



Fuerza transmitida

4
Protector
metatarsal

Absorción de choque



METATARSAL

Material que combina química avanzada con ingeniería de producto para conseguir una absorción de golpes y una protección contra impactos de alto rendimiento.

- Protección de confianza.
- Máxima flexibilidad.
- Extremadamente cómodo.
- Evaluado con los más altos estándares.



ARGYLL

Bota fabricada a mano elaborada en caucho vulcanizado, impermeable. Desarrollada en 2 versiones Argyll y Superargyll (puntera de acero).

REFERENCIA: Argyll y Súper Argyll

COLOR: Negro.

TALLA: Francesa: hombre 36-46

ALTURA: Altura 30 cm interna.

PESO: 1820 gr. promedio Royal Argyll.

PROCESO: Armada por piezas, vulcanizadas en autoclave

FORRO: 100% algodón, súper absorbente

PLANTILLA: En caucho expandido, forrada 100% en algodón

PUNTERA DE SEGURIDAD: En acero, cumple con la norma EN 12568, resiste una fuerza de compresión de 15 KN ó 3372 lbf, y el impacto de 200 J.

SUELA: Antideslizante, resistente a la abrasión

REFUERZOS: En capellada y contrafuerte

CAÑA: Reforzada

IMPERMEABILIDAD: 100%

USO: industria de construcción, y uso general.

EMPAQUE: 12 pares Por cartón

Ref.# CARTÓN	ANCHO	LARGO	ALTO	TALLA
Ref.# 022	45 cm	68 cm	40 cm	36-46



SUPER ARGYLL
Puntera de acero norma EN 12568



Suela moldeada
Antideslizante, resistente a la abrasión



Suela Calandreada
Antideslizante, resistente a la abrasión



RESISTENTE A
HIDROCARBUROS (R.H.)
(opcional)



IMPERMEABLE



ANTIDESLIZANTE



PUNTERA DE ACERO

croydon[®]

ROYAL ARGYLL



Suela Moldeada
Disponible unicamente para versión RH



ARGYLL
Cod.2000090

ARGYLL R.H
Cod.E600090

ROYAL SUPER ARGYLL



Puntera de acero
norma EN 12568

SUPER ARGYLL
Cod.2150090

SUPER ARGYLL R.H
Cod.E620090



ARGYLL

Bota de seguridad impermeable con puntera y entresuela de acero.

Fabricada a mano elaborado en caucho y vulcanizado en autoclave.

Desarrollada en 2 versiones Argyll Safety (puntera de acero) y Argyll Super Safety (puntera y entresuela de acero).

REFERENCIA: Argyll Safety
Argyll Super Safety

COLOR: Negro, con distintivos amarillos

TALLA: Francesa: hombre 36-46

ALTURA: Argyll Safety 33 cm interna
Argyll Super Safety 33 cm interna

PESO: 2.400gr. promedio Argyll Safety.

PROCESO: Armada por piezas, vulcanizadas en autoclave

FORRO: 100% algodón, súper absorbente

PLANTILLA: En espuma de caucho expandido, forrada 100% algodón.

PUNTERA DE SEGURIDAD: En acero, cumple con la norma EN 12568, resiste una fuerza de compresión de 15 KN ó 3372 lbf, y el impacto de 200 J.

ENTRESUELA: En acero, cumple con la norma EN 12568, resiste una fuerza de punción mínima de 1100 N ó 247 lbf. (Super Safety)

SUELA: Antideslizante, resistente a la abrasión

REFUERZOS:

En capellada, contrafuerte y tobillos

CAÑA: Reforzada

IMPERMEABILIDAD: 100%

USO: Industrias de construcción, mineras, siderúrgicas y afines.

EMPAQUE: 10 pares por cartón



Ref.# CARTÓN	ANCHO	LARGO	ALTO	TALLA
Ref.# 022	45 cm	68 cm	40 cm	36-46



ARGYLL SAFETY
Puntera de acero norma EN 12568



ARGYLL SUPER SAFETY
Puntera de acero norma EN 12568
Entresuela de acero norma EN 12568



RESISTENTE A
HIDROCARBUROS (R.H)
(opcional)



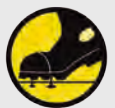
IMPERMEABLE



ANTIDESLIZANTE



PUNTERA DE ACERO



ENTRESUELA DE ACERO

ROYAL

ARGYLL SAFETY

ROYAL

ARGYLL SUPER SAFETY



Suela Calandreada
Antideslizante, resistente a la abrasión



Suela Moldeada
Disponible unicamente para versión RH



ARGYLL SAFETY
Cod.2010090

ARGYLL SAFETY R.H
Cod.E610090



Puntera de acero
norma EN 12568



ARGYLL SUPER SAFETY
Cod.2030090

ARGYLL SUPER SAFETY R.H
Cod.E630090



Puntera de acero
norma EN 12568

Entresuela de acero
norma EN 12568





COD. 2350090

Goliat

Bota inyectada en PVC bicolor, 100% impermeable. Diseñada para trabajos agrícolas e industrias ganaderas. Confortable para largas jornadas de trabajo, por su flexibilidad el usuario al transportarla puede enrollarla con facilidad y así ocupar un menor espacio

REFERENCIA: Goliat

CARACTERÍSTICAS: Caña ajustada, liviana y flexible

COLOR: Negro.

TALLA: Francesa 35 - 44

ALTURA: 36 cm

PESO: 1574 gr -por par

PROCESO: Doble Inyección de P.V.C. Bicolor.

SUELA: Antideslizante con excelente agarre.

USO: Especial para industrias agrícolas, ganaderas, construcción y uso general.

EMPAQUE: 12 pares por cartón.



Ref.# CARTÓN	ANCHO	LARGO	ALTO	TALLA
Ref.# 107	47 cm	51 cm	36 cm	35-44



facil de limpiar





BOTA CUERO

LÍNEA DE TRABAJO
Ref. 202
Cod.2380090



LÍNEA DE TRABAJO
Ref. 235 Cod.2390090
Ref. 235RH Cod.2730090

WORKMAN
Por seguridad®



Puntera de acero
norma EN 12568

**Bota elaborada en cuero y suela en
caucho, especial para dotaciones.**

Ref.# CARTÓN	ANCHO	LARGO	ALTO	TALLA
Ref.# 107	47 cm	51 cm	36 cm	36-43



PUNTERA DE ACERO



RESISTENTE A
HIDROCARBUROS (RH)
(opcional)

REFERENCIA: Workman Ref. 202 LISA
Ref. 235 SEGURIDAD
Ref. 235 (RH)

COLOR: Negro.

TALLA: Francesa 36 - 44

ALTURA: 11 cm interna

PESO: 491 gr. promedio Ref. 202.

PROCESO: Vulcanización directa al corte.

CAPELLADA: 100% Cuero.

COLLAR: Sintético y poliéster acolchado.

PLANTILLA: Poliéster.

PUNTERA DE SEGURIDAD: En acero, cumple con la norma EN 12568, resiste una fuerza de compresión de 15 KN ó 3372 lbf, y el impacto de 200 Julios.

SUELA: En caucho vulcanizado antideslizante (RH opcional).

OJALETES: Metálicos, contramarcados.

CORDÓN: Poliéster.

USO: Industrial

EMPAQUE: 12 pares por cartón.



croydon[®]



WORKMAN
Por seguridad[®]



ARGYLL

LA MACHA
croydon

machita

Feminela



CROYDON COLOMBIA S.A. CRA. 61 NO. 48 - 37 SUR PBX: 571 770 92 40 BOGOTÁ - COLOMBIA LINEA GRATUITA 01800 129939

WWW.CROYDON.COM.CO WWW.WORKMAN.COM.CO