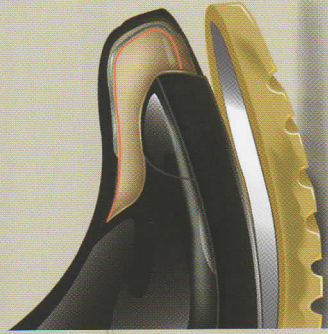


MINISAFETY SUPERSAFETY



SAFETY

Con puntera de acero.
Norma EN 12568



SUPERSAFETY

Con puntera y plantilla (entresuela) en acero
Norma EN 12568

2.

DOBLECAPA DEP.V.C.

Con dos capas de P.V.C que refuerza talón, empeine, puntera y caña. Permitiendo mayor durabilidad y resistencia.



CARACTERÍSTICAS WORKMAN



3.

SUELA

Suela con labrado profundo que da mayor agarre y permite fácilmente la remoción de residuos.



4. PLANTILLA ANTI-FATIGA EN POLIURETANO



1.

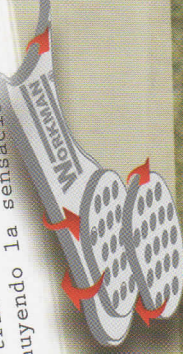
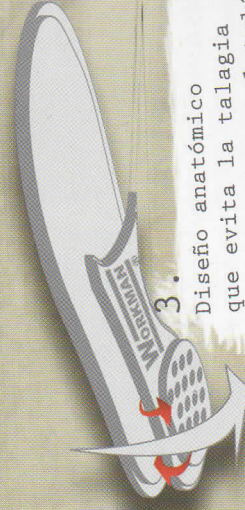
Surcos de ventilación para mantener fresco y seco el pie.

2.

Alto y bajo relieve que permite la distribución uniforme del peso, disminuyendo la sensación de cansancio.

3.

Diseño anatómico que evita la talagía (irritación en el talón).



LIBEROS

