

SEGURIDAD INDUSTRIAL

EQUIPOS

2023



2023

SOLMAQ
Protección y soluciones industriales

ESPECIALIZADOS



SOLUCIONES PARA TRABAJOS EN ESPACIOS CONFINADOS Y ATMÓSFERAS PELIGROSAS





EQUIPOS DE AUTOCONTENIDO

EQUIPOS SCBA

- ✓ Equipos para fuego
- ✓ Equipos industriales
- ✓ Diferentes presiones y capacidades de uso

DOBLE PROPOSITO

- ✓ Con conexión de línea de aire
- ✓ Solo SCBA Industrial





G1 INDUSTRIAL

Equipo G1 Industrial 4500 PSI, Conexión Roscada del cilindro al equipo, Arnés en Kevlar con pad incluido para mayor comodidad, correa al pecho, banda metálica para sostener el cilindro, cilindro en fibra de carbono de 60 minutos, regulador de segunda etapa cubierta dura, manómetro de presión análogo, máscara G1 talla M, copa nasal, arnés en Kevlar de 5 puntos de ajuste. Caja rígida para transportar



G1 EQUIPO NFPA 2018

Equipo de Respiración Autónoma G1 de 4500 psig, con regulador G1 montado a la máscara y protección CBRN, con indicador HUD de presión de cilindro, copa nasal de silicón para evitar empañamiento en la lente, Arnés G1 de Kevlar reflectivo con pads de fricción para evitar deslizamiento y correa de pecho. Banda de cilindro de metal. Sistema de energía central para todos los dispositivos electrónicos con baterías alcalinas. Módulo de altavoz electrónico en correa de hombro izquierdo. Alarma PASS G1 con Pantalla a Color, alarma de Hombre Caído, Conexión roscada remota hacia el cilindro. Sistema RIC.



AUTOCONTENIDO G1

Equipo G1 Industrial 2216 PSI, Conexión Roscada del cilindro al equipo, Arnés en Nylon banda en cinta para sostener el cilindro, cilindro en Aluminio de 30 minutos, regulador de segunda etapa cubierta dura, manómetro de presión análogo, máscara G1 talla M, copa nasal, arnés en poliéster de 4 puntos de ajuste. Caja rígida para transportar



CILINDROS 2216 PSI CILINDROS 4500 PSI

Los cilindros SuperLite de carbono de MSA tienen un peso de hasta 12% menor a los cilindros tradicionales de carbono, con lo que reducen el peso que cargan los bomberos o usuarios en equipos de respiración. Los cilindros tienen un revestimiento doble y sumamente ligero, en combinación con materiales compuestos de carbono que reducen su peso, mientras mantienen un alto radio fuerza-peso. Disponibles en tres modelos de alta presión (4500 psig) y 2216 psig

CILINDROS DE REPUESTO



CARRO INDUSTRIAL

Carro de aire para suministro de aire respirable hasta 4 usuarios simultáneamente. No requiere de conexión eléctrica para su uso, adicionalmente es portátil. Se utiliza con 2 cilindros de 4500 PSI de 60 minutos cada uno, regulador de presión y 4 salidas configurables a las necesidades del usuario.



RESPIRADOR PREMAIR CADET

Respirador de línea de aire G1 PremAire Cadet Escape, cilindro de salida de carbono de 10 minutos, porta correas/arnés de nylon, máscara G1, arnés de cabeza ajustable de 4 puntos, conexión hansen, sin accesorios.

LÍNEAS DE SUMINISTRO DE AIRE RESPIRABLE



CAJA DE FILTRACIÓN

Caja de filtración 50 CFM (85 m³/hr) con monitor de monóxido de carbono, con cuatro entradas y acoplamientos de desconexión rápida de bronce tipo Hansen de Bronce



MANGUERAS PARA AIRE

Manguera De Suministro De Aire En Neopreno De 50 Pies

LÍNEAS DE SUMINISTRO DE AIRE RESPIRABLE



RESPIRADOR TRANSAIRE

Respirador de escape TransAire 10 completo (incluye cilindro de aluminio, portador, tubo de capucha, ensamble de capucha)

RESPIRADOR PREMAIR CADET

Respirador de línea de aire G1 PremAire Cadet Escape, cilindro de salida de carbono de 10 minutos, porta correas/arnés de nylon, máscara G1, arnés de cabeza ajustable de 4 puntos, conexión hansen, sin accesorios

LÍNEAS DE SUMINISTRO DE AIRE RESPIRABLE EQUIPOS DE ESCAPE



EQUIPO MOTORIZADO PARP

Diseñado para ubicaciones peligrosas Clase I División 2, Clase II División 2 y Clase III División 2. Disponible con un cinturón cómodo de espuma de celda cerrada resistente a productos químicos y un cinturón apto para descontaminación de vinilo uretano o un arnés de mochila para adaptarse a su aplicación o tipo de cuerpo.

EQUIPOS MOTORIZADOS PARP

ALTAIR 2X



El monitor portátil personal de uno o dos gases ALTAIR 2X o ALTAIR 2XT ha sido diseñado para incrementar la seguridad de los trabajadores, entregar la mayor durabilidad del mercado e incrementar la productividad en la administración de la flota, reduciendo los tiempos de calibración y pruebas de funcionamiento.



ALTAIR 4XR

El detector multigás ALTAIR® 4XR es el equipo más robusto desarrollado por MSA, supera las normas industriales en numerosas áreas fundamentales siendo el único del mercado que cumple con la norma militar MIL-STD-810G.

EQUIPOS PORTATILES PARA DETECCION DE GASES



ALTAIR 5XR

El detector de gases múltiples ALTAIR® 5X es el equipo de mayor capacidad desarrollado por MSA, puede monitorear hasta 6 gases de manera simultánea. Incorpora una bomba de succión integrada para realizar monitoreo remoto y cumplir con las recomendaciones de OSHA referente a medir a una distancia de 1.2 mts del usuario.

**EQUIPOS PORTATILES PARA
DETECCION DE GASES**



EQUIPOS PORTÁTILES PARA DETECCIÓN DE GASES

ACCESORIOS PARA CALIBRACIÓN



ESTACIÓN CALIBRACIÓN AUTOMÁTICA GALAXY GX2

La sencillez del sistema de pruebas automatizado MSA GALAXY® GX2 permite una gestión avanzada de la seguridad y un manejo sencillo. El nuevo GALAXY GX2 proporciona la realización de pruebas de verificación y calibración, de una forma sencilla e inteligente para los detectores MSA: ALTAIR 2X, ALTAIR® y ALTAIR PRO y detectores multigas ALTAIR 4X y ALTAIR 5X.

EQUIPOS PORTÁTILES PARA DETECCIÓN DE GASES ACCESORIOS PARA CALIBRACIÓN



CILINDROS PARA CALIBRACIÓN MANUAL

MSA ofrece una línea completa de cilindros de gas patrón para verificar y calibrar todos los instrumentos. La mezcla de gas en los cilindros de gas patrón está certificada por estar preparada gravimétricamente, utilizando pesos calibrados NIST. El número de lote y el valor nominal de los componentes del gas en volumen, porcentaje en peso, PPM, o volumen se especifican en el cilindro de calibración.

EQUIPOS PORTÁTILES PARA DETECCIÓN DE GASES ACCESORIOS PARA CALIBRACIÓN

**TRAJES ESPECIALIZADOS
PARA MANEJO DE EMERGENCIAS
MANEJO DE QUÍMICOS
ENCAPSULADOS NIVEL A**





ALPHATEC 6000

Protección tipo 1.

Innovadora tecnología de tejido, laminado de barrera de alto rendimiento con refuerzo de entelado. Color naranja brillante altamente visible. Soldadura por ultrasonido y encintado con aire caliente.

Visor GAG semirrígido de tres capas que permite una claridad óptica excelente

TRAJES ESPECIALIZADOS PARA MANEJO DE EMERGENCIAS

**MANEJO DE QUÍMICOS
ENCAPSULADOS NIVEL A**



ALPHATEC CONECTOR DE GANTES

Diseño innovador con tecnología de polímeros de vanguardia.
Crea un sello hermético a líquidos entre el guante y el puño.
Alternativa válida y fiable al encintado.
Ajuste rápido y fácil que mejora la productividad.
Funciona con una amplia gama de grosores de guantes de protección química.
Aro y cuello acanalado para una fijación segura.

TRAJES ESPECIALIZADOS PARA MANEJO DE EMERGENCIAS

**MANEJO DE QUÍMICOS
ENCAPSULADOS NIVEL A**



TRAJES ESPECIALIZADOS PARA MANEJO DE EMERGENCIAS

**TRAJES ESTRUCTURALES
TRAJES ALUMINIZADOS**



TRAJE OSX A10

CONJUNTO CHAQUETA
PANTALON Y TIRANTES

Cumple con la Norma NFPA
1971 Edición actual 2018
sobre protección, Conjuntos
para extinción de incendios
estructurales



TRAJES ESTRUCTURALES



CASCO BOMBERO SERIE LT

La serie LT está diseñada para ofrecer un equilibrio, confort y estabilidad excepcionales y una interconexión con el equipo respiratorio. La banda de cabeza tipo Ratchet con de Bullard tiene una perilla fácil de girar para ponerla al tamaño deseado y también un ajustador de altura de tres posiciones único con los que se crea un ajuste completamente personalizado.



BOTA BOMBERO NFPA

Las botas para bombero Croydon Fire Nomex están diseñadas bajo especificaciones técnicas y de seguridad para las labores de los rescatistas, brigadistas, bomberos y la siderurgia.

TRAJES ESTRUCTURALES



CAPUCHA NOMEX

Cumple con la norma europea EN659, EN388, EN407 prueba estándar, certificación CE, forro interior en Kevlar Los polietilenos ignífugos e impermeables mantienen las manos secas;

- La muñeca es de material KEVLAR tejido y el interior de la muñeca es de cuero de vaca mejorado.



GUANTE ESTRUCTURAL NOMEX

La serie LT está diseñada para ofrecer un equilibrio, confort y estabilidad excepcionales y una interconexión con el equipo respiratorio. La banda de cabeza tipo Ratchet de Bullard tiene una perilla fácil de girar para ponerla al tamaño deseado y también un ajustador de altura de tres posiciones único con los que se crea un ajuste completamente personalizado.

TRAJES ESTRUCTURALES



TRAJE ALM 500

Superficie exterior de Gentex “Dual Mirror®” 100% aluminio. • Refleja hasta el 95% de la energía térmica radiante de forma que el calor que penetra hasta el usuario es menor, aumentando así los periodos de trabajo efectivo. • Barrera antihumedad interna de neopreno de protección frente a la humedad y el vapor. • La capucha incluye una barrera térmica reflectora dorada. • Protección de clase 4 (máxima) frente al calor radiante

TRAJES ALUMINIZADOS INDUSTRIALES



OVEROL ENTERIZO IGNÍFUGO CAT 2

Overol enterizo Ignífugo, resistente a ráfagas de fuego de corta duración y arco eléctrico. Fabricado con fibras naturales y/o sintéticas, que impiden la propagación del fuego y protegen de la exposición al calor, proporcionando confort y alta transpirabilidad.

Es una prenda multipropósito usada como elemento de protección individual contra riesgos térmicos.

Cuenta con cintas reflectivas para añadir mayor visibilidad. Todos los materiales son certificados garantizando la integridad y desempeño de la prenda durante toda la vida útil, independiente de los ciclos de lavado.

MARCA: IGNISAFE 10

TRAJES IGNÍFUGOS

www.solmaq.com

CARACTERISTICAS DE DISEÑO

- Cuello alto, tipo militar
- Cierre frontal con cremallera oculta de doble deslizador
- 2 bolsillos frontales a la altura del pecho, 2 frontales tipo parche a la altura del pantalón, 2 posteriores tipo parche, 1 bolsillo porta lapicero en manga izquierda
- Cintura resortada en la parte posterior, con elástico cubierto
- Puños ajustables, para prevenir el ingreso de rafagas de fuego
- Cintas reflectivas en espalda, brazos y botas
- Logo institucional bordado sobre aplique en frente izquierdo

FICHA TÉCNICA DE PRODUCTO

CARACTERISTICAS TÉCNICA

NOMBRE DEL PRODUCTO
OVEROL ENTERIZO IGNIFUGO CAT 2
CARACTERISTICAS TECNICAS
*** OPCIONES DE TEXTIL**

REFERENCIA	FABRICANTE	COMPOSICION	PESO	HRC	ATPV	% de Quemadura	Test de flamabilidad
UNIFORTE PRO FR	SANTANENSE	100 % Algodón	260 g/m ²	2	11 Cal/cm ²	4%	No funde ni Gotea
CEDROTECH FR	CEDRO TEXTIL	100 % Algodón	290 g/m ²	2	11 Cal/cm ²	10%	No funde ni Gotea
UNISAFE PRO FR	SANTANENSE	88% Algodón 12 % Poliamida	260 g/m ²	2	13 Cal/cm ²	5%	No funde ni Gotea
JUPITER FR	CEDRO TEXTIL	88% Algodón 12 % Poliamida	260 g/m ²	2	11 Cal/cm ²	30%	No funde ni Gotea
ULTRASOFT 7 Oz	WESTEX	88% Algodón 12 % Poliamida	260 g/m ²	2	8,7 Cal/cm ²	16%	No funde ni Gotea
ULTRASOFT 9 Oz	WESTEX	88% Algodón 12 % Poliamida	330 g/m ²	2	12,4 Cal/cm ²	8%	No funde ni Gotea
					NFPA 70E	ASTM F1959	ASTM F1930 ASTM D6413
NORMAS APLICABLES							

*El tejido seleccionado puede modificar el precio de venta de la prenda

MATERIALES E INSUMOS

Hilos: Firefly de Coats Cadena (100% Metaramida)

Cremallera: YKK IGNIFUGA (Cinta Nomex)

Cinta reflectiva: TR-601-2/DW50C/NFPA2112 de 2"

Botón: Anti flama en melamina de cuatro orificios tono a tono

Empaque: Individual en bolsa de polipropileno

Tallas: XS - S - M - L - XL - 2XL - 3XL

Color: Azul Oscuro, Azul Rey, Gris, Caqui, Naranja, Rojo, entre otros-.

NORMAS TÉCNICAS APLICABLES

- NFPA 2112 - Norma Sobre Ropa Ignífuga para la Protección del Personal Industrial Contra Exposiciones Térmicas a Ráfagas de Fuego de Corta Duración
- NFPA 70E - Norma para la Seguridad Eléctrica en Lugares de Trabajo
- ASTM F1506 - Especificación de rendimiento estándar para ropa de protección resistente a las llamas y con clasificación de arco eléctrico que usan los trabajadores expuestos a llamas y arcos eléctricos



NFPA 2112
2018



ASTM F1506
2018

TRAJES IGNÍFUGOS

www.solmaq.com



SOLMAQ
Protección y soluciones industriales

SISTEMAS DE INGENIERIA PARA TRABAJO SEGURO EN ALTURAS

SOLMAQ
Protección y soluciones industriales

AM
ALLMAN

Honeywell

3M

MSA

www.solmaq.com

EN SOLMAQ NUESTRO COMPROMISO ES



Ofrecer soluciones integrales y certificadas de sistemas de ingeniería para la protección contra caídas en trabajos de alturas para la industria en general (construcción, minería, petrolera, química, alimentos, entre otras)

Brindando experiencia y seguridad a las necesidades de los clientes y cumpliendo con la normativa vigente, todo esto a través de la evaluación, diseño, instalación, certificación y la capacitación al usuario.

Contamos con todo un personal de técnicos, profesionales e ingenieros especializados y certificados por las marcas líderes a nivel mundial.

TRAJES IGNÍFUGOS



Diseño, suministro, instalación y certificación de sistemas de línea de vida **verticales** fijas en acero galvanizado e inoxidable para diferentes tipos de estructura.

Contamos con personal avalado por los fabricantes para la recertificación e inspección anual.

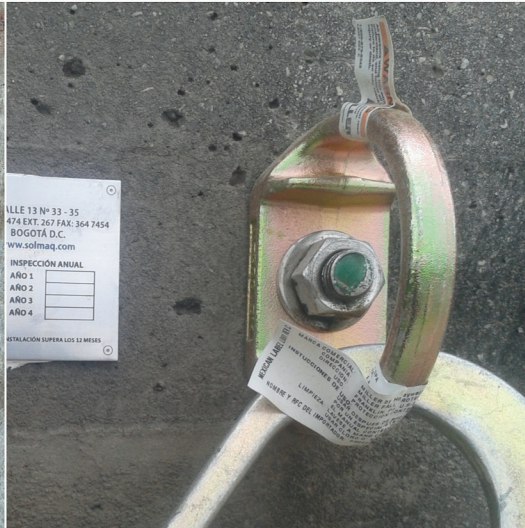
LINEAS DE VIDA VERTICALES



Diseño, suministro, instalación y certificación de sistemas de línea de vida **horizontales** fijas en acero galvanizado e inoxidable para diferentes tipos de estructura y cubiertas (metálicas, fibrocemento y TPO).

Contamos con personal avalado por los fabricantes para la recertificación e inspección anual.

LINEAS DE VIDA VERTICALES



ANCLAJES

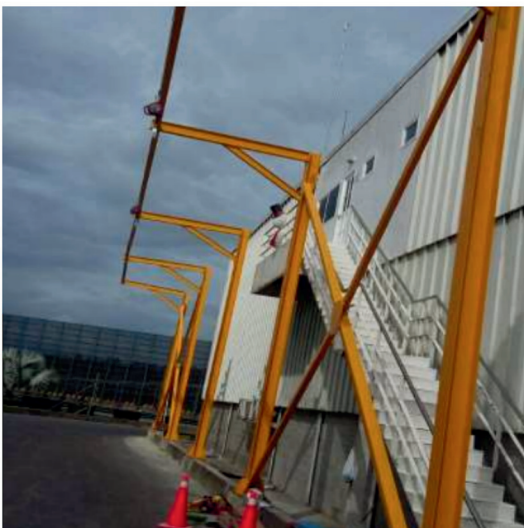
Diseño, suministro, instalación y certificación de puntos de anclaje fijos en acero galvanizado e inoxidable para diferentes tipos de estructura y cubiertas (concreto y/o metal).

En SOLMAQ nuestro personal avalado por los fabricantes para la recertificación e inspección anual.

SISTEMAS ESPECIALES

Diseñamos, suministramos, instalamos y certificamos los sistemas contra caídas especializados para las diferentes actividades en donde haya riesgo de trabajo en alturas.

Contamos con personal calificado para realizar la recertificación e inspección anual.





LINEA DE SOLDADURA

SOLDADURA CONSUMIBLES
EQUIPOS DE SOLDAR
ACCESORIOS
EQUIPOS DE OXICORTE Y PLASMA





SOLDADURA CONSUMIBLE

ELCTRODOS COMUNES		
NORMA AWS	MARCA	
E-6010	ESAB O.K	WEST ARCO
E-6011	ESAB O.K	WEST ARCO
E-6013	ESAB O.K	WEST ARCO
E-6013	ESAB O.K	WEST ARCO
E-7018	ESAB O.K	WEST ARCO

ESPECIALES INOXIDABLES	
NORMA AWS	MARCA
E-308-L-16	WEST ARCO
E-309 L-16	WEST ARCO
E-312 L-16	WEST ARCO
E-316 L-16	WEST ARCO
ELECTRODOS APORTES TIG Y MIG	

SOLDADURA DE MANTENIMIENTO
DUROWELD
NIQUEL
BAJA ALEACION

ALUMINIO	
NORMA	MARCA
E-4043	ESAB
ELECTRODOS APORTES TIG Y MIG	

ALAMBRES MIG ACERO AL CARBONO	
NORMA	MARCA
ER70S-6 Acero al carbono	ESAB



EQUIPO DE SOLDAR

INVERSORES
MULTIPROCESOS
TIG AC/DC
MIG
MOTOSOLDADORES





ACCESORIOS

**ANTORCHAS
CONSUMIBLES
CABEZALES
VIDRIOS
MARCADORES
CARETAS
CABLES DE SOLDAR
HORNOS**





EQUIPOS DE OXICORTE Y PLASMA

**JOURNAYMAN II
MEDALIST
THERMAL DINAMICS
HANDY PLASMA
BOQUILLAS
REPUESTOS
REGULADORES**



Equipos Especializados

DIVISION SEGURIDAD INDUSTRIAL

www.solmaq.com

 **SOLMAQ**
Protección y soluciones industriales



Honeywell

 **Lakeland**

MSA

Ansell

3M



VICTOR
AN ESAB BRAND

TWECO
AN ESAB BRAND

THERMAL DYNAMICS
AN ESAB BRAND

JACKSON
SAFETY Brand

