

# CATÁLOGO

**NINJA** By **ALLMAN**



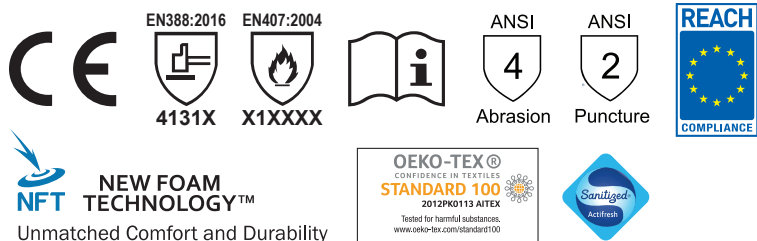
**SOLMAQ**   
Protección y soluciones industriales

Distribuidor autorizado

# Cool

# NINJA<sup>®</sup> MAXIM

Flexible, cómodo y duradero  
con excepcional agarre de aceite.



## CARACTERÍSTICAS

- Durabilidad extrema contra la abrasión
- Tejido sin costuras y ventilado brinda comodidad al usuario y mantiene las manos frescas
- El revestimiento NFT™ proporciona el más alto nivel de agarre con aceite y un excelente agarre en seco y mojado
- Su diseño ergonómico permite una mínima fatiga de la mano, aumentando la productividad y la comodidad.
- Excelente transpirabilidad 360°
- Ligero con gran destreza

## ESPECIFICACIONES

<b>Código de Producto</b>	100ML54047006073 100ML54047006074 100ML54047006075 100ML54047006076
<b>Tallas</b>	7/S - 10/XL
<b>Largo</b>	25 cm
<b>Recubrimiento</b>	Revestimiento de Nitrilo NFT™ (nueva tecnología de espuma)
<b>Variante de Recubrimiento</b>	Recubrimiento de palma
<b>Color del Recubrimiento</b>	Negro
<b>Tejido</b>	Nylon y Spandex sin costuras
<b>Color del Tejido</b>	Gris

## APLICACIONES

- Construcción
- Minería
- Inspeccion de calidad
- Manipulación y transporte de mercancías
- Fabricación
- Industria automotriz
- Mantenimiento
- Asamblea General



**AM**  
**ALLMAN**

Calle 15 No. 29-80 Bogota -  
Paloquemao Colombia  
Teléfono +57 310 7861456



# Grand

## El especialista en protección manual ligera.

# NINJA<sup>®</sup>

## MAXIM



### CARACTERÍSTICAS

- Permite óptima destreza y flexibilidad manual
- Tejido ligero de Nylon recubierto en la palma de nitrilo esponjoso
- Excelente agarre en superficies secas y aceitosas
- Cómodo para ser usado durante periodos largos de trabajo
- Sanitizado que elimina bacterias y promueve frescura en la mano

### ESPECIFICACIONES

- Código de Producto** 100ML54047006056  
100ML54047006057  
100ML54047006058  
100ML54047006059
- Tallas** 7/S - 10/XL
- Largo** 25 cm
- Recubrimiento** Recubrimiento de Espuma de Nitrilo; Acabado Poroso Sponge™
- Variante de Recubrimiento** Palma Cubierta
- Color del Recubrimiento** Negro
- Tejido** Nylon Sin Costuras
- Color del Tejido** Azul

### APLICACIONES

- Manipulación de piezas y herramientas grasosas
- Montaje de motores
- Perforación de metales
- Troquelado de metales



# AM

## ALLMAN

Calle 15 No. 29-80 Bogota -  
Paloquemao Colombia  
Teléfono +57 310 7861456

# Hércules

# NINJA<sup>®</sup> MAXIM

El especialista en resistencia a la abrasión con agarre en seco.



## CARACTERÍSTICAS

- Alta resistencia a la abrasión en trabajos con superficies rugosas
- Recubrimiento de Nitrilo Pesado
- Tejido de algodón Jersey con Puño de Seguridad
- Provee protección en ambientes de riesgo medio
- Protección contra el calor por contacto limitado

## ESPECIFICACIONES

<b>Código de Producto</b>	100ML54047006060 100ML54047006061
<b>Tallas</b>	8/M - 10/XL
<b>Largo</b>	25 cm
<b>Recubrimiento</b>	Revestimiento de Nitrilo Liso Pesado
<b>Variante de Recubrimiento</b>	Recubierto Completo
<b>Color del Recubrimiento</b>	Azul
<b>Tejido</b>	Jérsey de Algodón
<b>Color del Tejido</b>	Blanco

## APLICACIONES

- Industria petroquímica
- Manipulación de vidrio y metal laminado
- Industria maderera
- Instalaciones de reciclaje
- Construcción
- Operaciones de amolado de metales y con torno



**AM**  
**ALLMAN**

Calle 15 No. 29-80 Bogota -  
Paloquemao Colombia  
Teléfono +57 310 7861456



# Idol

## El especialista en protección manual ligera.

# NINJA<sup>®</sup>

## MAXIM



### CARACTERÍSTICAS

- Otorga optima destreza manual en ambientes de riesgo bajo
- Tejido ligero de Nailon
- Recubrimiento de Nitrilo Esponjoso
- Provee Excelente agarre en superficies secas y aceitosas

### ESPECIFICACIONES

<b>Código de Producto</b>	100ML54047006065 100ML54047006066 100ML54047006067 100ML54047006068
<b>Tallas</b>	7/S - 10/XL
<b>Largo</b>	25 cm
<b>Recubrimiento</b>	Recubrimiento de Espuma de Nitrilo; Acabado Poroso Sponge™
<b>Variante de Recubrimiento</b>	Palma Cubierta
<b>Color del Recubrimiento</b>	Negro
<b>Tejido</b>	Nylon Sin Costuras
<b>Color del Tejido</b>	Blanco

### APLICACIONES

- Manipulación de partes oleosas
- Operaciones de montaje de precisión
- Fabricación ligera
- Selección de frutas



# AM

## ALLMAN

Calle 15 No. 29-80 Bogota -  
Paloquemao Colombia  
Teléfono +57 310 7861456



# Nitriflat

# NINJA<sup>®</sup> MAXIM

Máxima destreza y sensibilidad táctil con excelente resistencia a la abrasión.



## CARACTERÍSTICAS

- Permite una destreza óptima y flexibilidad manual
- Tejido de poliéster cubierto con una suave capa de nitrilo en la palma
- Proporciona una excelente resistencia a la abrasión.
- Excelente agarre en superficies secas y aceitosas
- Cómodo de usar durante largos períodos de tiempo
- Sanitized<sup>®</sup> para eliminar las bacterias que causan los malos olores y promover la frescura en la mano

## ESPECIFICACIONES

<b>Código de Producto</b>	100ML54047006050 100ML54047006051 100ML54047006052
<b>Tallas</b>	8/M - 10/XL
<b>Largo</b>	25 cm
<b>Recubrimiento</b>	Nitrilo plano
<b>Variante de Recubrimiento</b>	Palma sumergida
<b>Color del Recubrimiento</b>	Negro
<b>Tejido</b>	Poliéster sin costuras
<b>Color del Tejido</b>	Gris

## APLICACIONES

- Propósito general
- Reparación mecánica
- Mantenimiento ligero
- Almacenaje
- Montaje de piezas pequeñas
- Automotor
- Albañilería



**AM**  
**ALLMAN**

Calle 15 No. 29-80 Bogota -  
Paloquemao Colombia  
Teléfono +57 310 7861456



**Máxima destreza y sensibilidad táctil, con excelente agarre en aceite.**



## CARACTERÍSTICAS

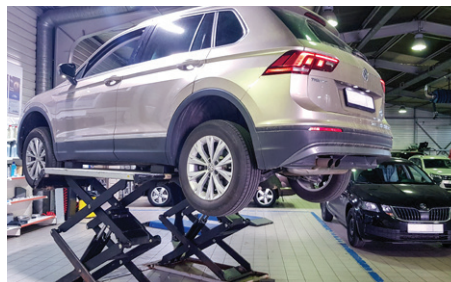
Permite una destreza óptima y flexibilidad manual  
Tejido de nailon ligero con una capa esponjosa de nitrilo en la palma  
Excelente agarre en superficies secas y aceitosas  
Cómodo de usar durante largos períodos de tiempo  
Sanitized<sup>®</sup> para eliminar las bacterias que causan los malos olores y promover la frescura en la mano

## ESPECIFICACIONES

<b>Código de Producto</b>	100ML54047006046 100ML54047006047 100ML54047006048 100ML54047006049
<b>Tallas</b>	7/S - 10/XL
<b>Largo</b>	25 cm
<b>Recubrimiento</b>	Espuma de nitrilo Sponge™
<b>Variante de Recubrimiento</b>	Palma Cubierta
<b>Color del Recubrimiento</b>	Gris
<b>Tejido</b>	Nylon Sin Costuras
<b>Color del Tejido</b>	Blanco

## APLICACIONES

Manipulación de herramientas y piezas aceitosas  
Montaje de precisión  
Automotor  
Fabricación ligera  
Recogida de fruta



# Rebel White

El especialista en protección manual ligera y agarre en seco con máxima destreza y precisión.

# NINJA<sup>®</sup>

## MAXIM



### CARACTERÍSTICAS

- Especial para trabajos de precisión que requieren motricidad fina
- Tejido ligero de Nylon recubierto en la palma de poliuretano rugoso (PU)
- Permite destreza manual y excelente agarre en superficies secas
- Resistente a la abrasión en ambientes de trabajo de riesgo bajo
- Sanitizado que elimina bacterias y promueve frescura en la mano

### ESPECIFICACIONES

<b>Código de Producto</b>	100ML54047006081 100ML54047006082 100ML54047006083
<b>Tallas</b>	6/XS - 10/XL
<b>Largo</b>	25 cm
<b>Recubrimiento</b>	Revestimiento de Poliuretano
<b>Variante de Recubrimiento</b>	Palma Cubierta
<b>Color del Recubrimiento</b>	Blanco
<b>Tejido</b>	Nylon de Punto Sin Costuras
<b>Color del Tejido</b>	Blanco

### APLICACIONES

- Fabricación de aparatos
- Montaje de automóviles
- Fabricación de metales
- Aplicaciones de motricidad fina
- Selección de frutas



# AM

## ALLMAN

Calle 15 No. 29-80 Bogota -  
Paloquemao Colombia  
Teléfono +57 310 7861456



# Rebel

El especialista en protección manual ligera y agarre en seco con máxima destreza y precisión.

# NINJA<sup>®</sup>

## MAXIM



### CARACTERÍSTICAS

- Especial para trabajos de precisión que requieren motricidad fina
- Tejido ligero de Nylon recubierto en la palma de poliuretano rugoso (PU)
- Permite destreza manual y excelente agarre en superficies secas
- Resistente a la abrasión en ambientes de trabajo de riesgo bajo
- Sanitizado que elimina bacterias y promueve frescura en la mano

### ESPECIFICACIONES

<b>Código de Producto</b>	100ML54047006077 100ML54047006078 100ML54047006079 100ML54047006080
<b>Tallas</b>	6/XS - 10/XL
<b>Largo</b>	25 cm
<b>Recubrimiento</b>	Revestimiento de Poliuretano
<b>Variante de Recubrimiento</b>	Palma Cubierta
<b>Color del Recubrimiento</b>	Negro
<b>Tejido</b>	Nylon de Punto Sin Costuras
<b>Color del Tejido</b>	Negro

### APLICACIONES

- Fabricación de aparatos
- Montaje de automóviles
- Fabricación de metales
- Aplicaciones de motricidad fina
- Selección de frutas



# AM

## ALLMAN

Calle 15 No. 29-80 Bogota -  
Paloquemao Colombia  
Teléfono +57 310 7861456

# Splendor

# NINJA<sup>®</sup>

## MAXIM

La poderosa combinación de durabilidad y flexibilidad. Agarre sólido en seco y mojado.



### CARACTERÍSTICAS

Palma recubierta de látex con excelente agarre tanto en ambientes húmedos como secos

Sanitized<sup>®</sup> para matar bacterias y promover la frescura

La muñeca elástica proporciona un ajuste seguro

Proporciona un agarre potente y una excelente flexibilidad, suavidad y durabilidad.

### ESPECIFICACIONES

<b>Código de Producto</b>	100ML54047006084 100ML54047006085 100ML54047006086 100ML54047006087
<b>Tallas</b>	7/S - 11/2XL
<b>Largo</b>	25 cm
<b>Recubrimiento</b>	Látex arrugado
<b>Variante de Recubrimiento</b>	Revestimiento de palma
<b>Color del Recubrimiento</b>	Azul
<b>Tejido</b>	Poliéster sin costuras
<b>Color del Tejido</b>	Gris

### APLICACIONES

Operaciones de montaje
Construcción
Agricultura
Jardinería
Carpintería
Enviar y recibir
Fabricación
Infraestructura
Reciclaje



# AM

## ALLMAN

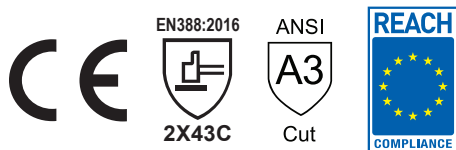
Calle 15 No. 29-80 Bogota -  
Paloquemao Colombia  
Teléfono +57 310 7861456



# Defender A3

El especialista en protección térmica y  
contra cortes paara sus brazos.

**NINJA**  
RAZR



## CARACTERÍSTICAS

Protección ligera del brazo contra cortes  
Flexible y ajustable más allá de los codos  
Cuando se acompaña de los guantes adecuados, los  
brazos y las manos están completamente protegidos.  
Mayor comodidad, flexibilidad, destreza y transpirabilidad.  
El diseño de orificio para el pulgar permite que la manga  
se quede en su lugar: un ajuste ceñido y comodidad  
durante todo el día

## ESPECIFICACIONES

**Código de Producto** 100CL59146006053  
**Tallas** Talla Única  
**Largo** L 45 cm  
**Tejido** Manga de HPPE, Spandex y vidrio  
**Color del Tejido** Negro

## APLICACIONES

Manipulación de chapa  
Manipulación de vidrio  
Ensamblaje automotriz  
Manejo de cables  
Manipulación de piezas  
metálicas  
Mantenimiento mecánico



**AM**  
**ALLMAN**

Calle 15 No. 29-80 Bogota -  
Paloquemao Colombia  
Teléfono +57 310 7861456

# Duke Plus BA2

# NINJA<sup>®</sup>

## RAZR

El especialista para agarre en seco con protección al corte y al calor.



DU PONT

## Kevlar<sup>®</sup>

KEVLAR<sup>®</sup> es una marca comercial registrada de El DuPont de Nemours and Company.



### CARACTERÍSTICAS

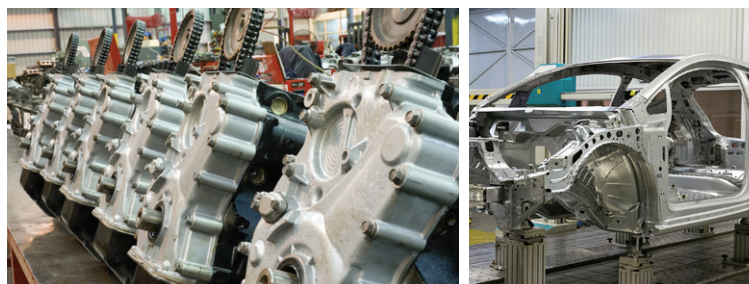
- Protección ligera contra cortes y calor
- Tejido ligero de Kevlar<sup>®</sup>
- Recubrimiento de Nitrilo liso
- Provee optima destreza y resistencia a la abrasión
- Excelente agarre en ambientes secos de riesgo medio
- Permite soportar temperaturas de hasta 120 °C de calor por contacto por 15 segundos

### ESPECIFICACIONES

<b>Código de Producto</b>	100ML54047006054 100ML54047006055
<b>Tallas</b>	7/S - 10/XL
<b>Largo</b>	25 cm
<b>Recubrimiento</b>	Revestimiento de Nitrilo
<b>Variante de Recubrimiento</b>	Palma Recubierta
<b>Color del Recubrimiento</b>	Negro
<b>Tejido</b>	Nylon con Compuesto de Kevlar <sup>®</sup> de Punto Sin Consturas
<b>Color del Tejido</b>	Amarillo

### APLICACIONES

- Armado de productos duraderos
- Chasis de automóviles y trabajos de acabado
- Industrias de cables e hilos
- Estampado de metales



# AM

## ALLMAN

Calle 15 No. 29-80 Bogota -  
Paloquemao Colombia  
Teléfono +57 310 7861456



# Hero CA3

# NINJA<sup>®</sup>

## RAZR

**El especialista en resistencia al corte con protección de impacto.**



### CARACTERÍSTICAS

- Resistencia óptima a los cortes en toda la mano y protección anti-impacto (TPR) en el dorso
- Tejido flexible de HHPE y Nylon, y recubierto en la palma de micro espuma de nitrilo de alta duración
- Permite excelente agarre en superficies secas y aceitosas
- Otorga protección mecánica completa en ambientes de alto riesgo

### ESPECIFICACIONES

- Código de Producto** 100ML54047006062  
100ML54047006063  
100ML54047006064
- Tallas** 7/S - 10/XL
- Largo** 25 cm
- Recubrimiento** Revestimiento de Microespuma de Nitrilo
- Protección Adicional** TPR en el Dorso de la Mano
- Variante de Recubrimiento** Palma Recubierta
- Color del Recubrimiento** Negro
- Tejido** Compuesto de HHPE de Punto Sin Costuras
- Color del Tejido** Gris

### APLICACIONES

- Industria de petróleo
- Minería
- Manipulación de vidrio
- Actividades de Construcción
- Aplicaciones Generales



# AM

## ALLMAN

Calle 15 No. 29-80 Bogota -  
Paloquemao Colombia  
Teléfono +57 310 7861456



# Leader CA3

El especialista en agarre y protección contra cortes.

**NINJA**  
RAZR



## CARACTERÍSTICAS

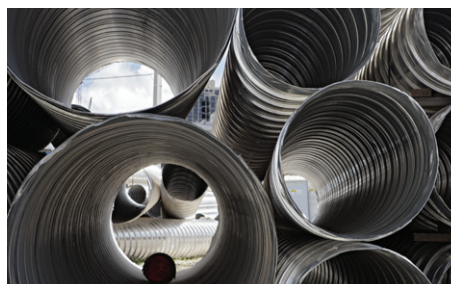
- Optima protección contra cortes
- Tejido flexible de HPPE y recubrimiento duradero de poliuretano
- Provee destreza manual y excelente agarre en ambientes secos
- Otorga protección mecánica en aplicaciones de alto riesgo

## ESPECIFICACIONES

<b>Código de Producto</b>	100ML54047006069 100ML54047006070 100ML54047006071 100ML54047006072
<b>Tallas</b>	6/XS - 10/XL
<b>Largo</b>	25 cm
<b>Recubrimiento</b>	Revestimiento de Poliuretano
<b>Variante de Recubrimiento</b>	Palma Recubierta
<b>Color del Recubrimiento</b>	Negro
<b>Tejido</b>	Compuesto de HPPE de Punto Sin Costuras
<b>Color del Tejido</b>	Gris

## APLICACIONES

- Manipulación de vidrio y cerámica
- Operaciones con metal laminado
- Operaciones de moldeo por inyección
- Empaquetadoras
- Hojalatería



**AM**  
**ALLMAN**

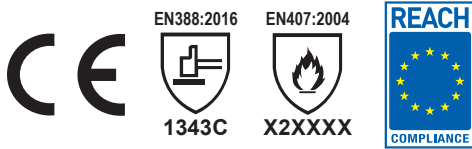
Calle 15 No. 29-80 Bogota -  
Paloquemao Colombia  
Teléfono +57 310 7861456



# Vulcan CA3

El especialista en protección térmica y  
contra cortes para sus antebrazos.

**NINJA**  
RAZR



«DUPONT»

**Kevlar®** KEVLAR® es una marca comercial registrada de El DuPont de Nemours and Company.

## CARACTERÍSTICAS

Mangas tejidas de 37cm que protegen los antebrazos contra cortes y contacto al calor (hasta 120°C de calor por contacto directo por 15 segundos)

Flexibles y ajustables con una ranura para el pulgar para evitar que se deslice

Fabricadas con tejido flexible 100% de Kevlar® dan protección en ambientes de riesgo medio

Usar las mangas Ninja® Vulcan con los guantes apropiados permiten mantener sus antebrazos y manos completamente protegidos

## ESPECIFICACIONES

<b>Código de Producto</b>	100CL59146006088
<b>Tallas</b>	Talla Única
<b>Largo</b>	L 37 cm
<b>Tejido</b>	Manga de Kevlar® de 37 cm con Ranura Para Pulgar
<b>Color del Tejido</b>	Amarillo

## APLICACIONES

Fabricación de artefactos  
Ensamblaje de automóviles  
Fabricación de metales  
Industria del vidrio  
Trabajo de mantenimiento en minas



**AM**  
**ALLMAN**

Calle 15 No. 29-80 Bogota -  
Paloquemao Colombia  
Teléfono +57 310 7861456